

Framtidas rypejakt - for kong Salomo eller Jørgen Hattemaker?

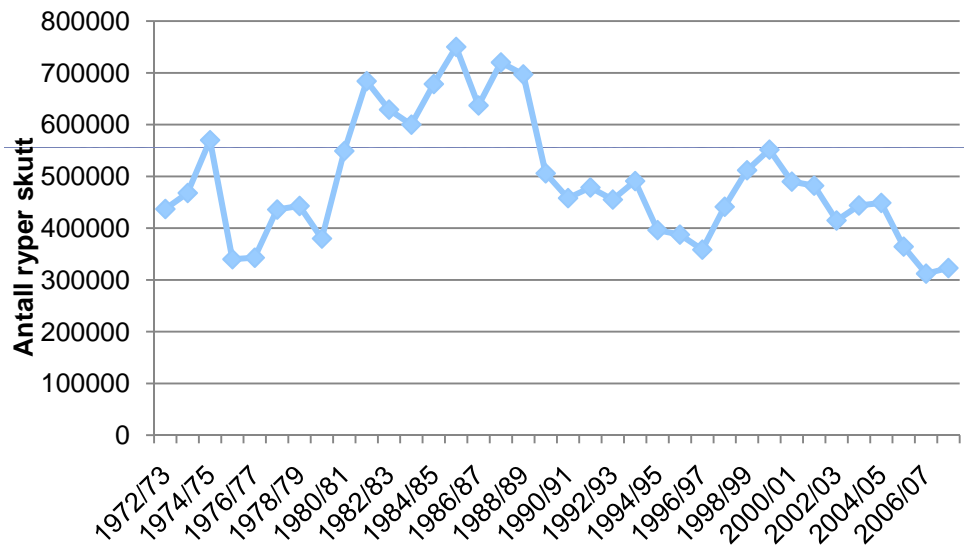


Hans Chr. Pedersen

Fra tidenes morgen har jakt og fangst vært en av menneskets aller viktigste økosystemtjenester



Dagens rypejakt - en bærekraftig økosystemtjeneste?



Fal



NINA

Sannheter om jakt på lirype i forrige århundre

- Jakt antatt å ha liten betydning for endringer i bestanden (<10% av høstbestanden)
- Vi høster av et overskudd og tar en del av det som ville forsvinne pga naturlig dødelighet



Betydningen av jakt på lirypebestander 1996-2000

- Ryper kan høstes effektivt > overbeskatning
- Jaktdødeligheten har definitivt betydning for hekkebestanden neste år
- Hvis 10 liryper blir skutt om høsten blir 3 av disse "erstattet" gjennom økt overlevelse (reduisert dødelighet) av ryper etter jakta.
- ..men uttaket fører til en reduksjon av hekkebestanden neste år tilsvarende 7 ryper.



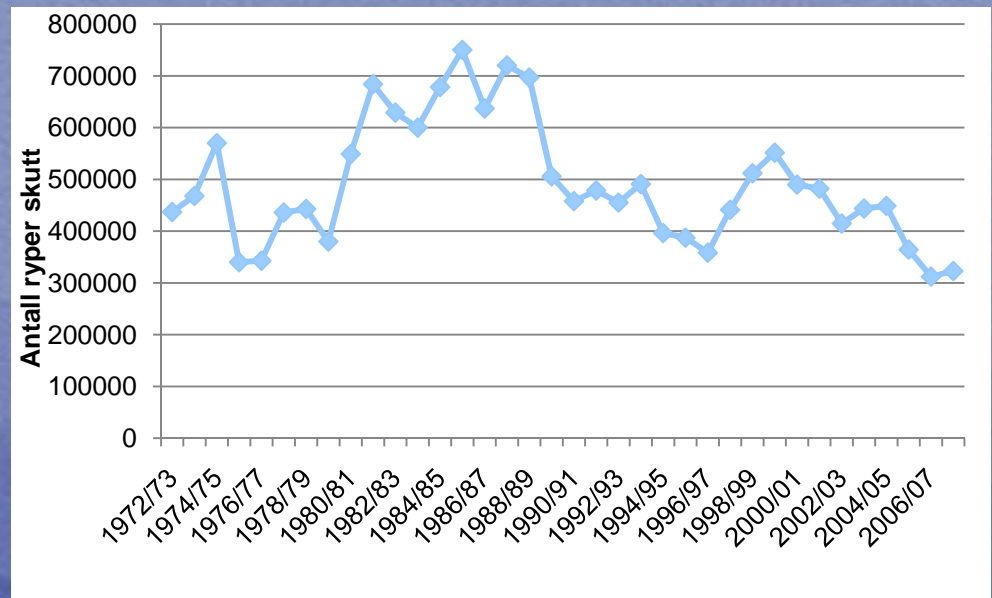
Forvaltningsgrep etter 2000

Vi vet at:

- 1) jakta har betydning
- og 2) bestanden avtar

Hva gjøres?

- 1) omfattende taksering før jakt og
- 2) innføring av restriksjoner



År	Antall områder	Antall linjer taksert	Antall km taksert	Antall obs	Antall obs/km
2001	24	292	1062	939	0,88
2002	34	371	1249	1197	0,96
2003	38	448	1470	1616	1,10
2004	45	617	1932	2216	1,15
2005	79	994	3265	3184	0,98
2006	113	1374	4676	3452	0,74
2007	142	1806	6040	4909	0,81
2008	161	2177	7106	5086	0,71

...men hva betyr egentlig 15 ryper/km²,
kyllingproduksjon på 3,4 kyllinger/høne...

.. og hva er effekten av restriksjoner som:

- bag limit på 2 eller 4 eller 6 ryper?
- redusert kortsalg?
- kortere jakttid (utsatt start - tidlig slutt)?
- fredning?
- osv?

Bortsett fra at det sannsynligvis blir skutt
færre ryper, så vet vi strengt tatt ikke!

Rypeforvaltningsprosjektet 2006-2011

- " Fremtidens forvaltning av rype og skogsfugl til beste for grunneiere, jegere og andre brukere "

NFR: Natur og Næring

Prosjekteiere: Statskog og NORSKOG

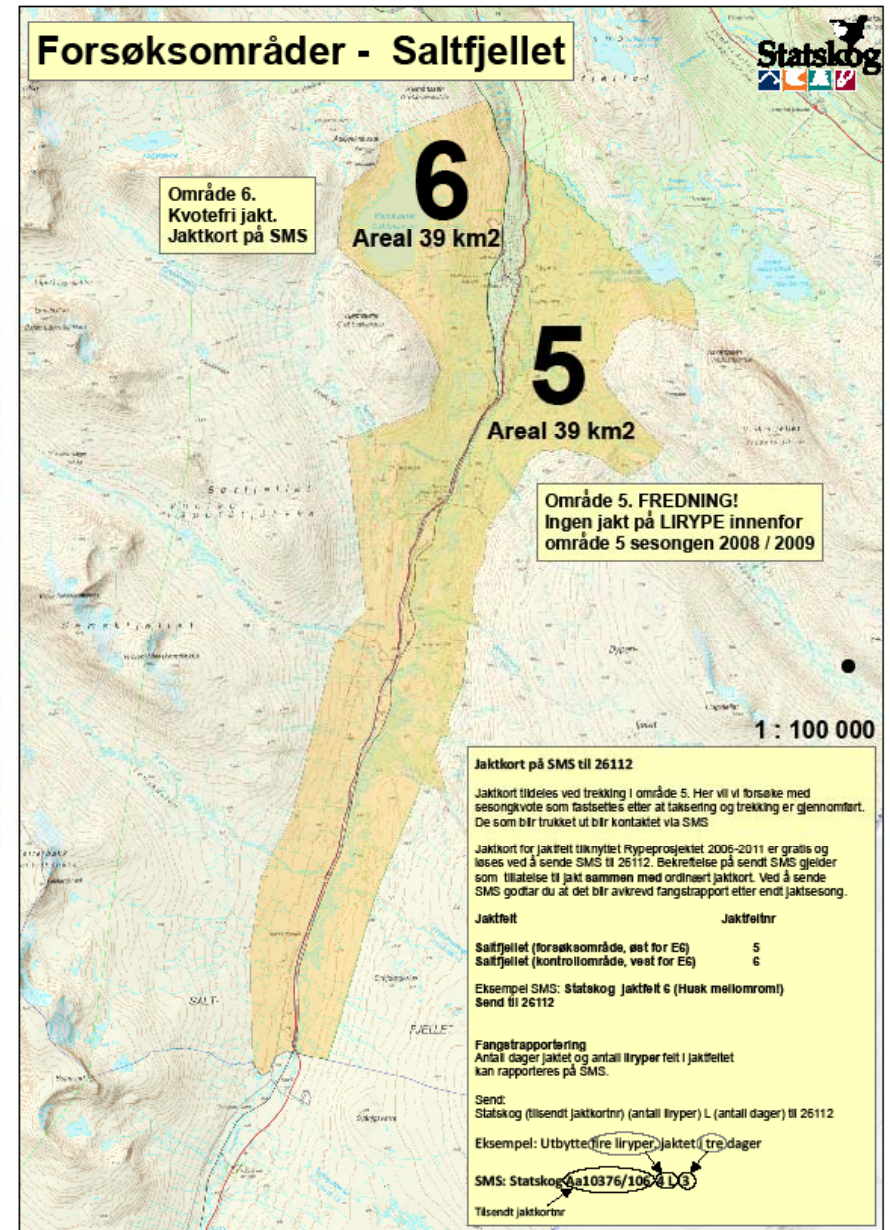
Prosjektdeltagere: NINA, Høgskolen i Hedmark og Høgskolen i Nord-Trøndelag

Eksempler på nye forvaltningsgrep

Refugier - avsette
25-40% ujaktet
areal

Kvotejakt - ikke
dagskvote, men
områdekvote

Kvote beregnet
som alt over 2,5
kylling/par (samme
vårbestand året
etter)



Hvem er "rypejegeren"? ... og hvem er "grunneieren"?

... og hva mener de om rypejakta?

NINA Rapport 379

Spørreundersøkelse blant rypejegerer etter jaktseasonen 2006/07

Datagrunnlag og noen sentrale funn fra Rypeforvaltningsprosjektet 2006-2011

Oddgeir Andersen
Bjørn Petter Kaltenborn
Hans Chr. Pedersen
Torstein Storaas
Erik Faye-Schjøll
Håkon Solvang



Høgskolen i Hedmark
Campus Evenstad



LAGSPILL



ENTUSIASME



INTEGRITET



KVALITET

Samarbeid og kunnskap for framtidens miljøløsninger

Hvor interessant jegerne synes ulike tilbud knyttet til jakta er.

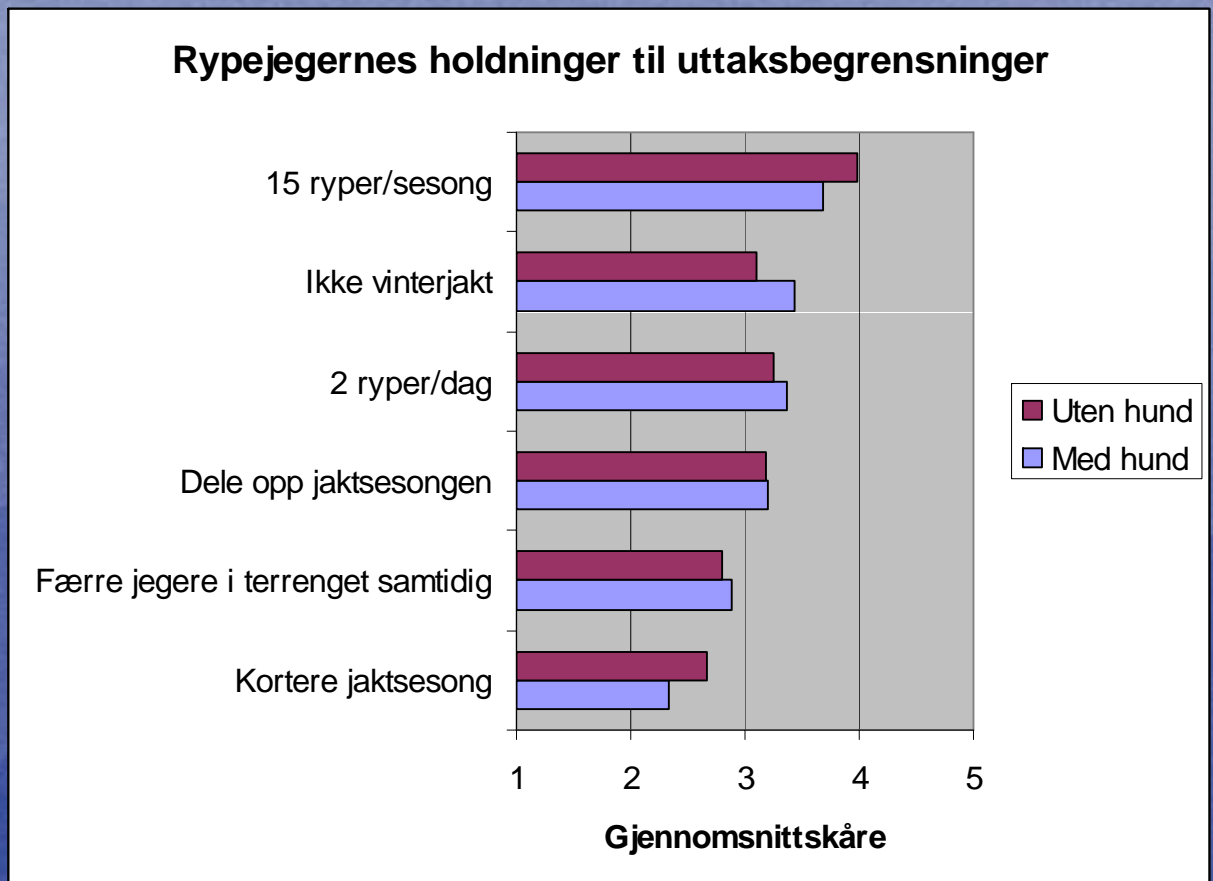
	N	Skåre	S.E.
Mulighet til å benytte/ vite at det finnes åpne buer som kan benyttes gratis under jakta.	2392	3.9	.03
Husvære med enkel standard i jaktterrenget. Pris ca. 200,-/pers	2395	3.6	.03
Mulighet for bruk/vite at det finnes åpne buer som kan leies under jakta. Pris 100,-/pers.	2390	3.5	.03
Husvære midlere standard (bad, dusj, tv, wc). Pris ca 350,-/pers.	2375	2.8	.03
Campinghytte uten eget dusj/wc. Pris ca 100,-/pers	2371	2.5	.03
Eldre hus på gård et stykke fra jaktterrenget med midlere standard. Pris ca 350,-/pers.	2378	2.4	.03
Tilbud om å få bagasje transportert inn til jaktterrenget/ til overnattingsstedet av motorisert kjøretøy. Pris 1000,-/pers.	2382	2.2	.03
Husvære med høy standard (bebelbad, badstue, godt utrustet kjøkken). Pris ca 500,-/pers.	2378	1.9	.03
Tilbud om å bli transportert inn i jaktterrenget/ overnattingsstedet av motorisert kjøretøy. Pris 1000,-/pers.	2377	1.8	.02
Oppstillingsplass for campingvogn. Pris ca 50,-/døgn	2377	1.7	.03
Rom på pensjonat/hotell med pensjon. Pris ca. 800,-/pers.	2376	1.7	.02
Tilbud om kjentmann første jaktdag. Pris 1000,-/dag.	2374	1.3	.02
Tilbud om leie av godt dressert jakthund. Pris 1000,-/dag.	2373	1.3	.02

Gjennomsnittlig forbruk forbundet med jaktutøvelse.

	N	Median	Gjennomsnitt i NOK	S.E.
Jaktkort/leie av terreng	2380	800	1670	75
Jaktbekledning som kan brukes til annet	2094	600	1362	48
Utgifter våpen/ammunisjon	2376	500	1025	51
Mat/forbruksvarer hjemsted	2265	600	912	23
Andre jaktrelaterte utgifter	1893	0	897	269
Transport mellom hjem og jaktsted	2315	500	826	24
Mat/forbruksvarer lokalt	2183	500	734	24
Overnatting	2169	0	662	27
Kursing før jakta	1874	0	218	16
Andre tjenester	1932	0	194	15
Leie jakthund og hundefører	1821	0	33	33
Leie av jakthund	1815	0	7	4
Guide kjentmann	1816	0	3	2

Konklusjon: Den norske rypejeger har mye mer til felles med Jørgen Hattemaker enn kong Salomo

Men hvis bestanden krever en begrensning i jaktuttaket
- hva synes rypejegeren om det?



De aksepterer en årskvote på 10 ryper/jeger, men synes 17 er mer passende.

Men hva mener egentlig grunneieren?

Det er tross alt han/hun som bestemmer om Jørgen Hattemaker eller kong Salomo skal få jakte rype - i tillegg til dagens rammeverk

Eiendomsforhold og arealopplysninger for eindommer som deltar i undersøkelsen.

	N	%	Samlet areal (daa)	Gjennomsnittlig areal (daa)
Statsallmenning	32	60.4	10.311.200	322.225
En privat eier	14	26.4	1.734.000	133.384
Sameie	1	1.9	570.000	-
Annen offentlig eiendom	3	5.7	200.000	66.667
Grunneierlag	3	5.7	55.500	18.500

Formålet med å tilby rypejakt

Formål	Antall svar	% av N
Sikre allmennhetens tilgang til jakt (der dette er lovregulert)	38	84.4
Inntjening for grunneier/-e	23	51.1
Sikre arbeidsplass og bidra til distriktsutvikling	15	33.3
Sedvane/tradisjon	7	15.6
Tilby kombinasjonsprodukter med vekt på opphold, guiding m.m.	5	11.1
Jakter sammen med familie og venner	5	11.1
Tilby eksklusiv jakt av høy kvalitet	3	6.7
Jakter selv, selger ikke jakt til andre	1	2.2
Total	97	215.6

Heller ikke fra grunneierhold ser det ut som Jørgen Hattemaker har noe å frykte mhp framtidig rypejakt

Uttaksbegrensende tiltak som gjøres i dårlige rypeår.

Begrensende tiltak i dårlige rypeår	N	Skåre	S.E
Begrense antall jaktkort	29	4.1	.29
Forbud mot vinterjakt	28	3.9	.32
Dagskvoter	30	3.6	.34
Avkorting av jakttid sent i jakta	26	2.6	.32
Dele opp i kortere jaktperioder med færre jegere per periode	27	2.4	.35
Avkorting av jakttid tidlig i jakta	27	2.1	.25
Frede deler av terrenget	26	2.1	.33
Årlig kvote pr. jeger	26	2.0	.32
Jakta avsluttes på grunnlag av tilbakemeldinger fra jegerne	26	1.8	.23
Selger treningskort for trening av fuglehunder i stedet for jaktkort	24	1.6	.28
Erstatte jakt med hund med jakt uten hund	25	1.5	.25
Områdekvoter	25	1.3	.20

Hvor er vi så om 10 år?

- De aller fleste grunneiere takserer sine terreng før jakta
- De fleste bruker resultatene til konkrete forvaltningstiltak
- Områdeforvaltning hvor kvoteberegning inngår er tatt i bruk
- Jaktrefugier brukes som forvaltningsmetode i områder med høyt jakttrykk
- Småviltforvaltning ligner mer og mer på dagens storviltforvaltning
- Og både Jørgen Hattemaker og Kong Salomo må innrette seg på mer styrt jaktutøvelse enn i dag
- ... men begge vil fortsatt ha rikelig tilgang på jaktmuligheter

Takk for oppmerksomheten

