



## ***Jeg gikk en tur på stien - hva søkte jeg der?***

Vegard Gundersen, Lillehammer

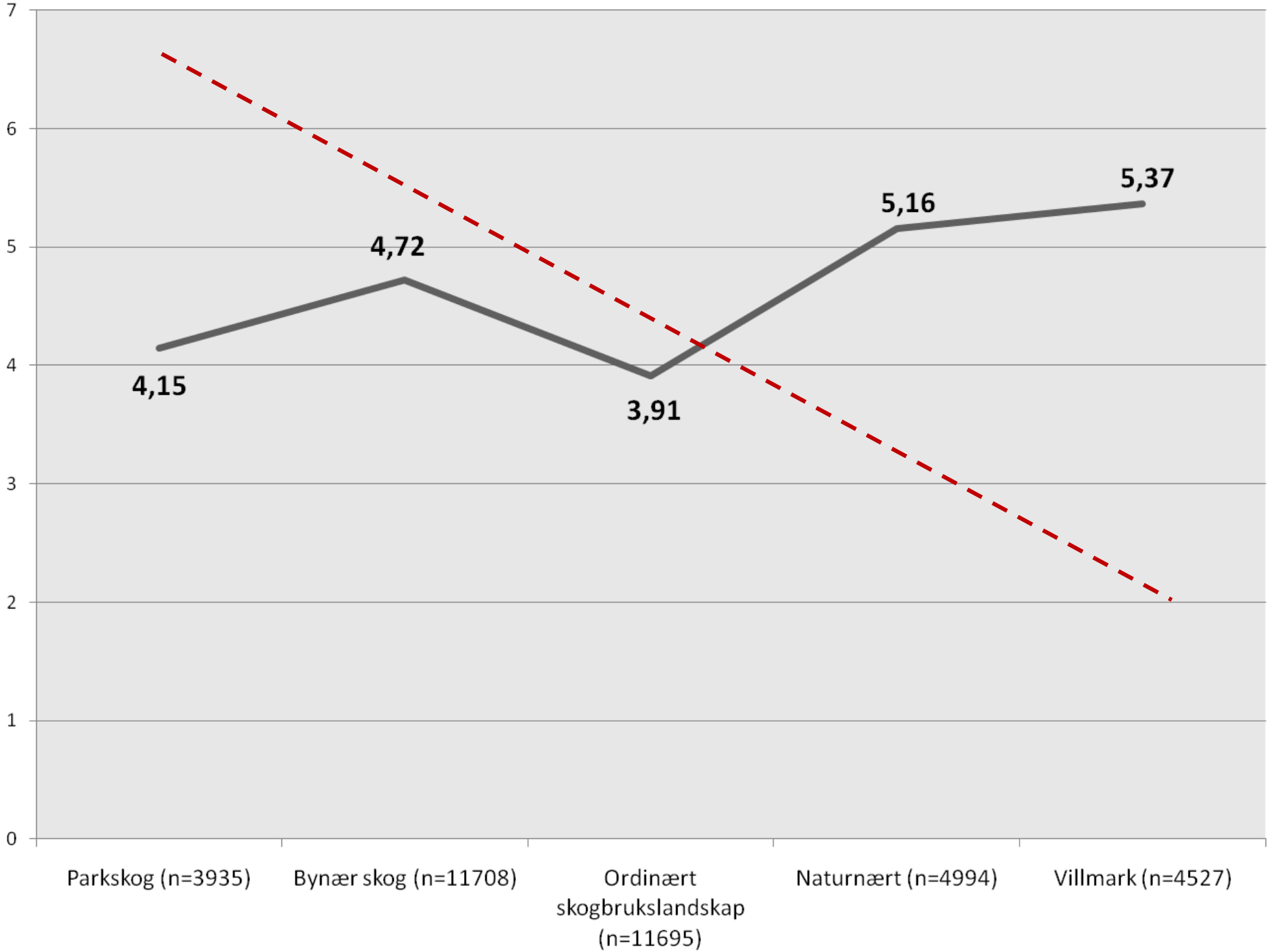
Margrete Skår, Oddgeir Andersen, Erik Stange, Line Camilla Wold, Odd Inge Vistad, Torvald Tangeland, Jørund Aasetre (NTNU), Kari Bentsdal (Rambøll), Tim Barnard (ENSIS -New Zealand) og Egbert Holtrop (Arnhem, Nederland).



# Hva vil du helst møte / se på tur i skogen?

100 beskrivelser / 70 bilder / Likert skala 1 til 7, der 7 er best / 4000 respondenter Norge

Urban / Parkskog	Bynær skog	Ordinært drevet skog	Naturnær	Villmark
Baneanlegg og arenaer for å utøve idretts-, sports, og lekeaktiviteter	Mindre anlegg og tilrettelegging for bedre fremkommelighet, og for å raste, fiske, ride, sykle, bade, leke etc.	Tilrettelegging for bedre fremkommelighet, for eksempel parkering, rasteplasser langs veg, bruer og bålplasser	Enkel tilrettelegging for bedre fremkommelighet, som for eksempel stokklagte stier i våte partier og bruer	Ingen systematisk tilrettelegging
1.55	3.59	3.77	5.23	3.25



Parskog (n=3935)

Bynær skog (n=11708)

Ordinært  
skogbrukslandskap  
(n=11695)

Naturnært (n=4994)

Villmark (n=4527)



# Hva vil du helst møte i skogen? – kategori Villmark

- ▶ Ingen biler – 6.27
- ▶ En benk laget av trestamme – 5.42
- ▶ Stier som leder ferdsel bort fra områder som forstyrrer dyrelivet – 5.24
- ▶ Ingen syklistere – 5.32
- ▶ Ingen ryttere til hest – 5.27
- ▶ En skog som verner for biologisk mangfold og villmarksopplevelse – 5.10
- ▶ Ingen joggere – 5.05
- ▶ En gående person – 4.88
- ▶ Umerket sti – 4.86
- ▶ Ingen grupper av mennesker på tur – 4.64
- ▶ Ingen hogst – 4.49
- ▶ Ingen parkeringsplasser – 4.04
- ▶ En skog der småtrærne vokser opp under de store trærne – 4.02
- ▶ Ingen aktivitetstilbud i det hele tatt – 3.89
- ▶ En skog som ikke hogges og der trærne dør av alderdom eller konkurranse om lys og næring – 3-51
- ▶ **Ingen systematisk tilrettelegging – 3.25**
- ▶ En skog der mye av foryngelsen foregår på døde liggende trær og veltede trær (rotvelter) – 2.95
- ▶ Et landskap som domineres av store trær og som også inneholder mange tørre og liggende døde trær – 2.81
- ▶ En åpen skog med mange store trær og med tørre trær og liggende døde trær – 2.71
- ▶ Ingen informasjon i det hele tatt - 2.61







































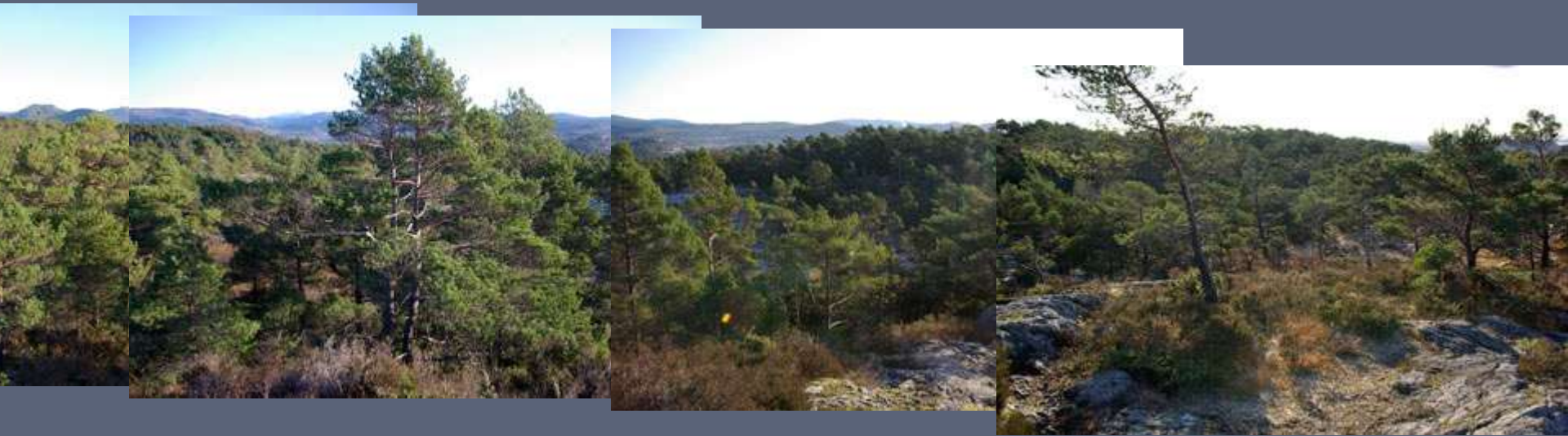








Storrinden







Grimstad

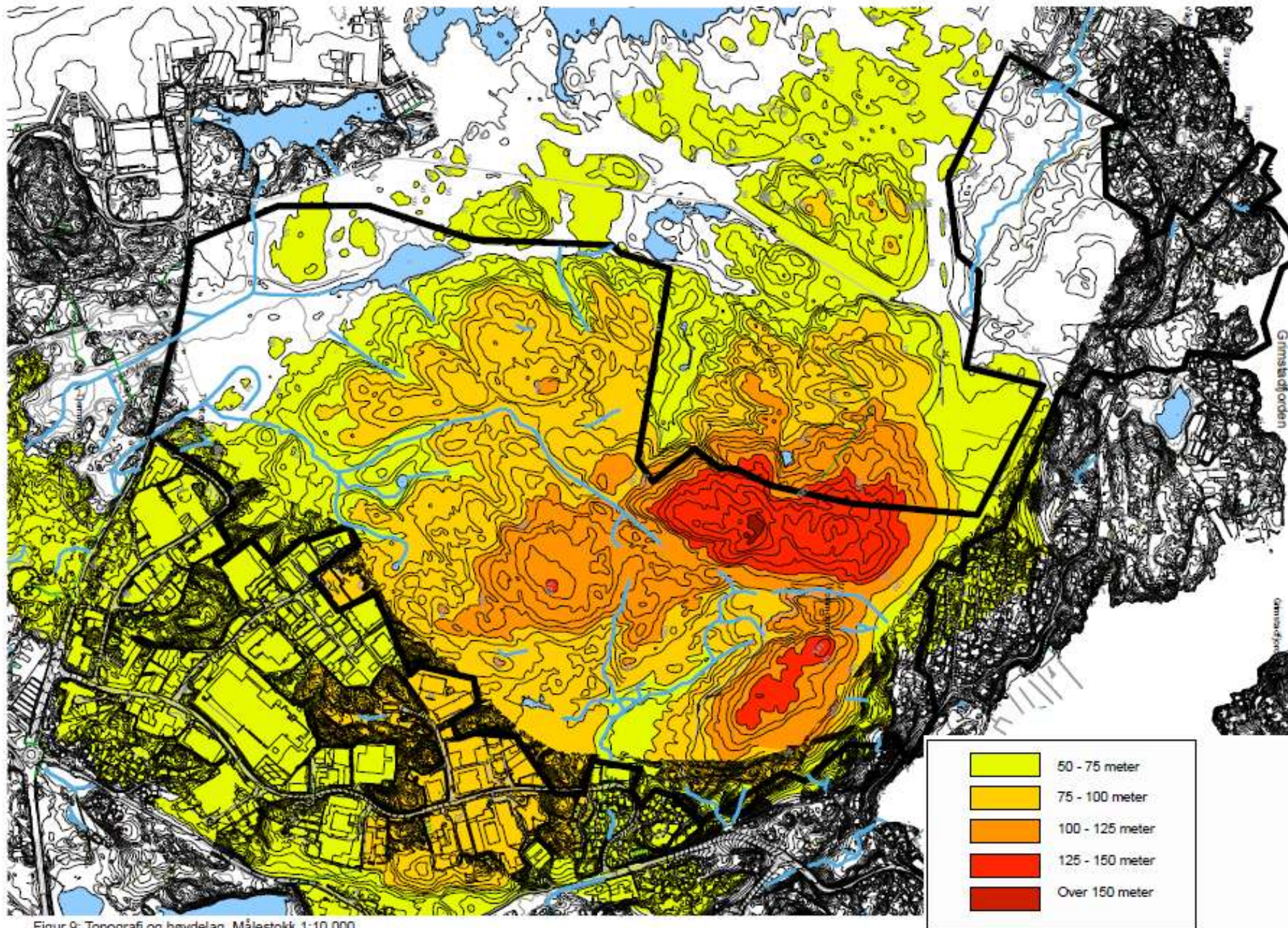
Stamneset

Søreidet

Kokstad

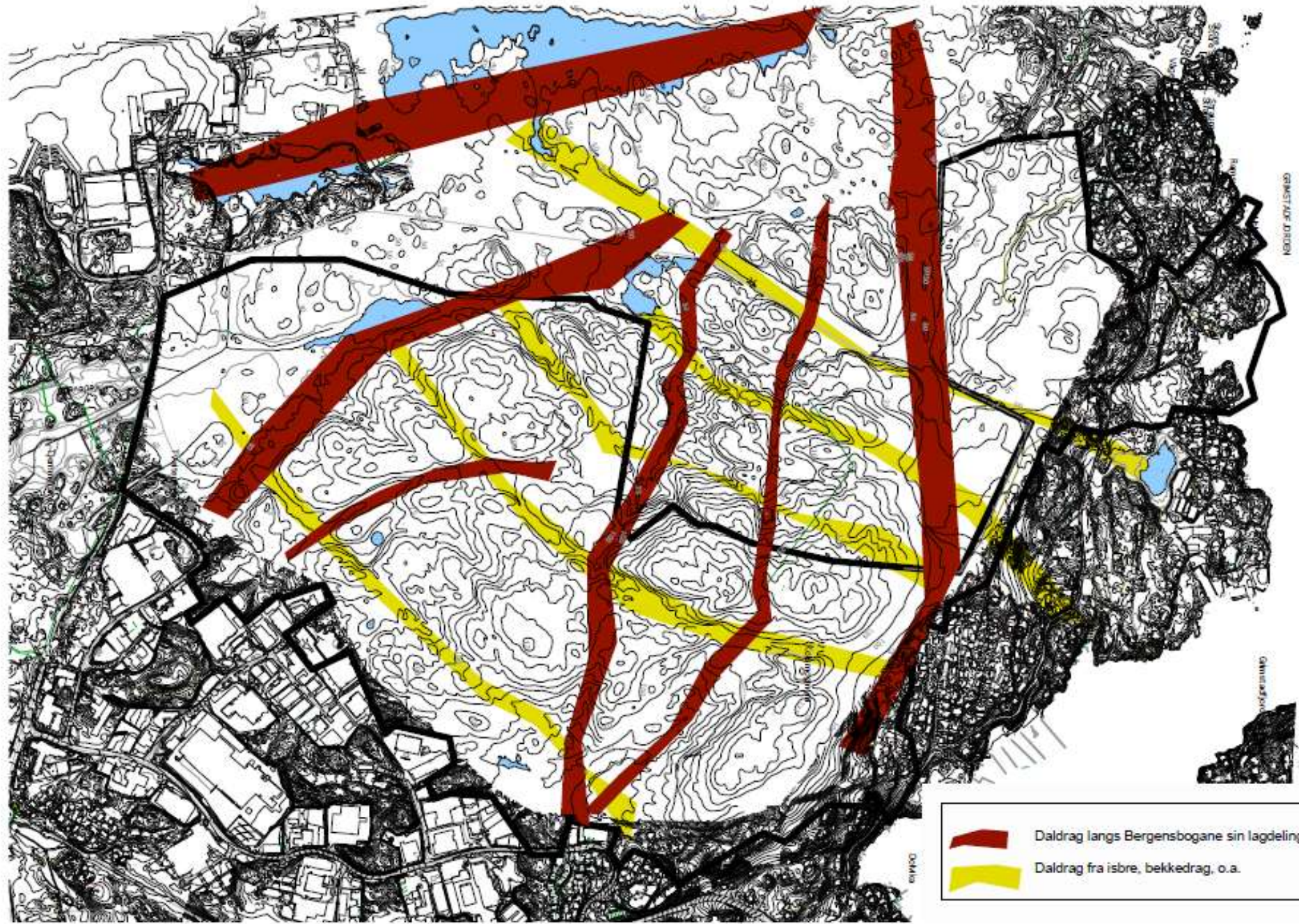
Liland





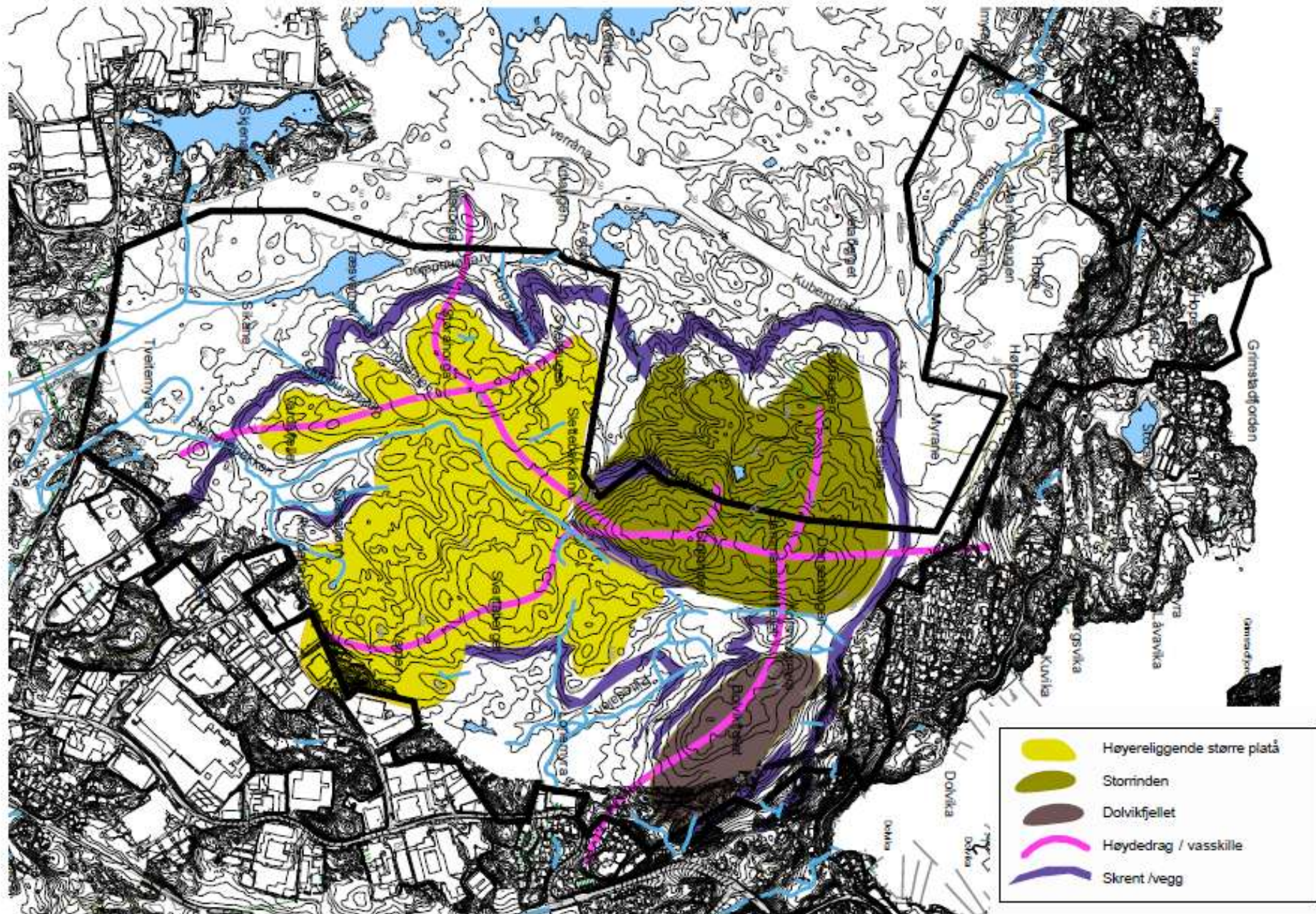
Figur 9: Topografi og høydelag. Målestokk 1:10 000.





Figur 10: Daldrag.



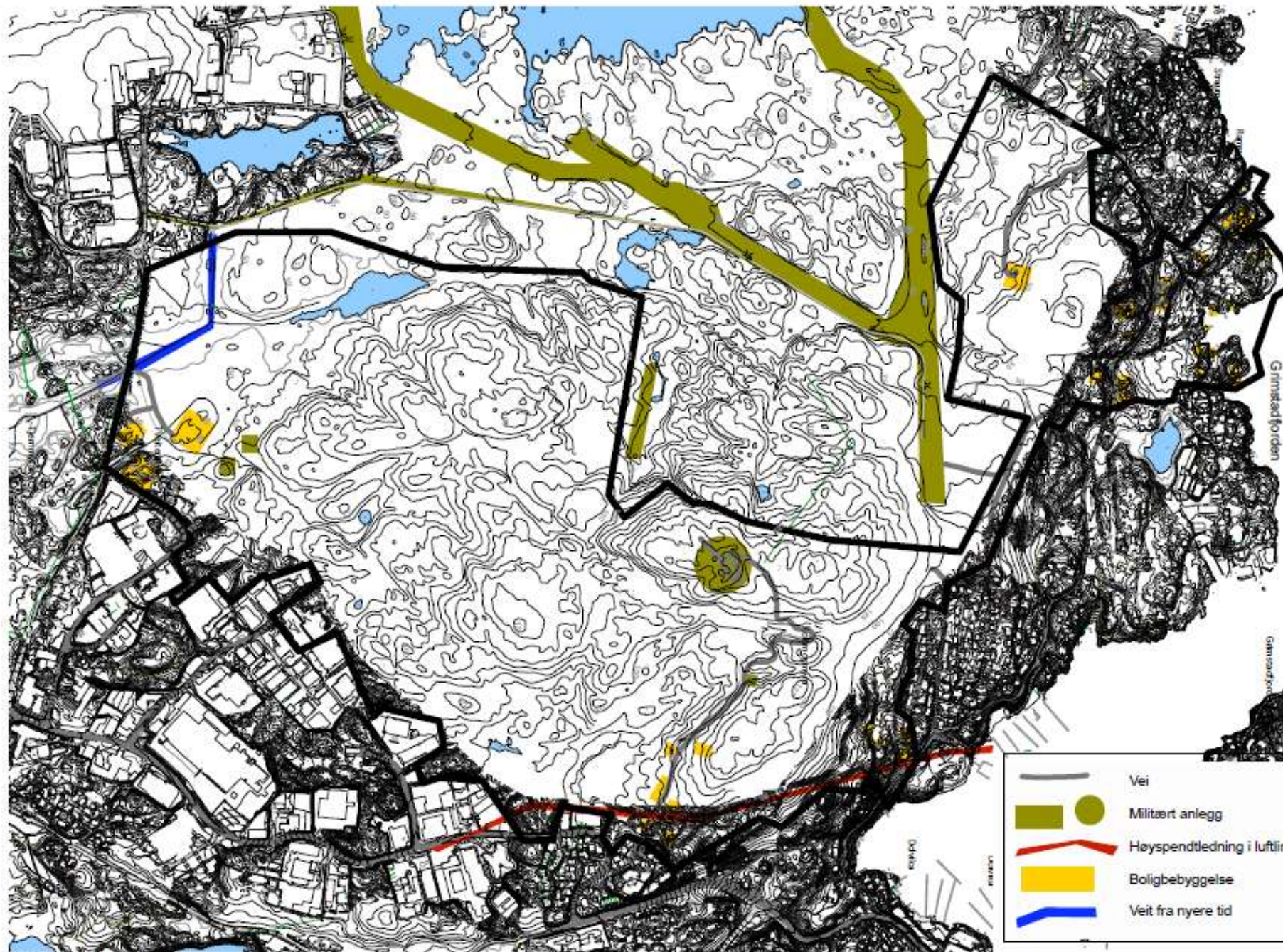


Figur 11: Figuren viser Storringen sine landskapsmessige delområder.



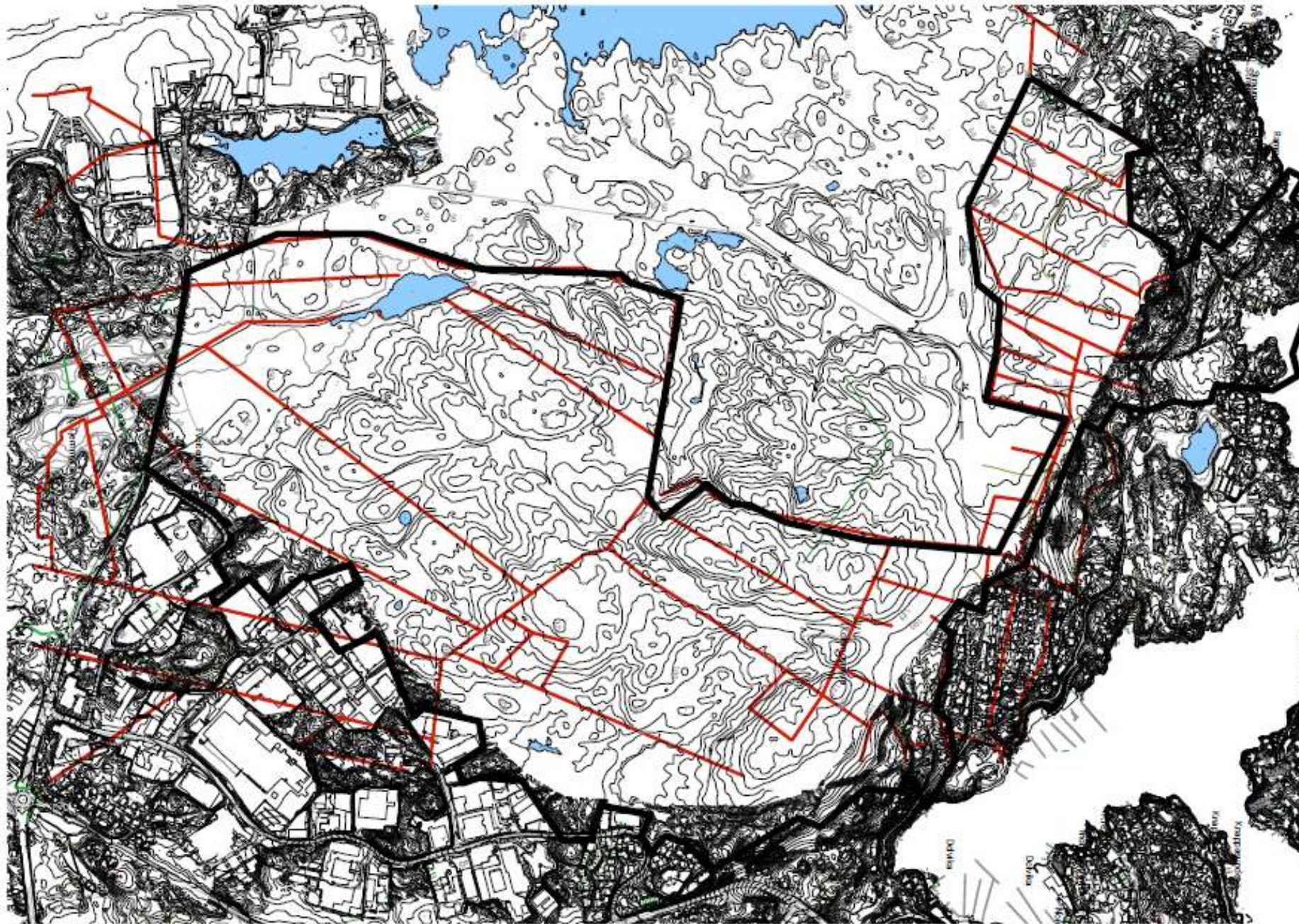






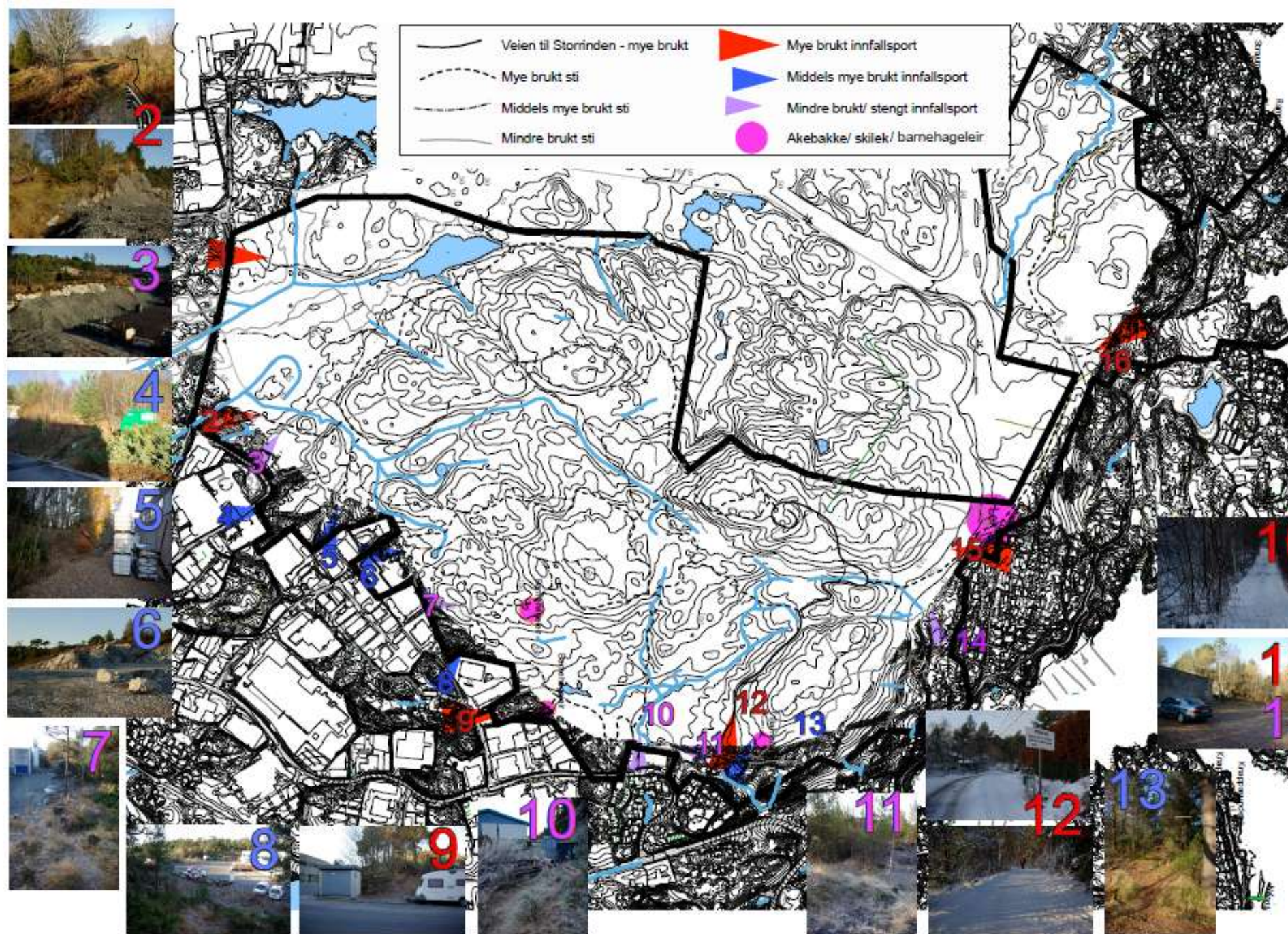
Figur 15: Tekniske inngrep





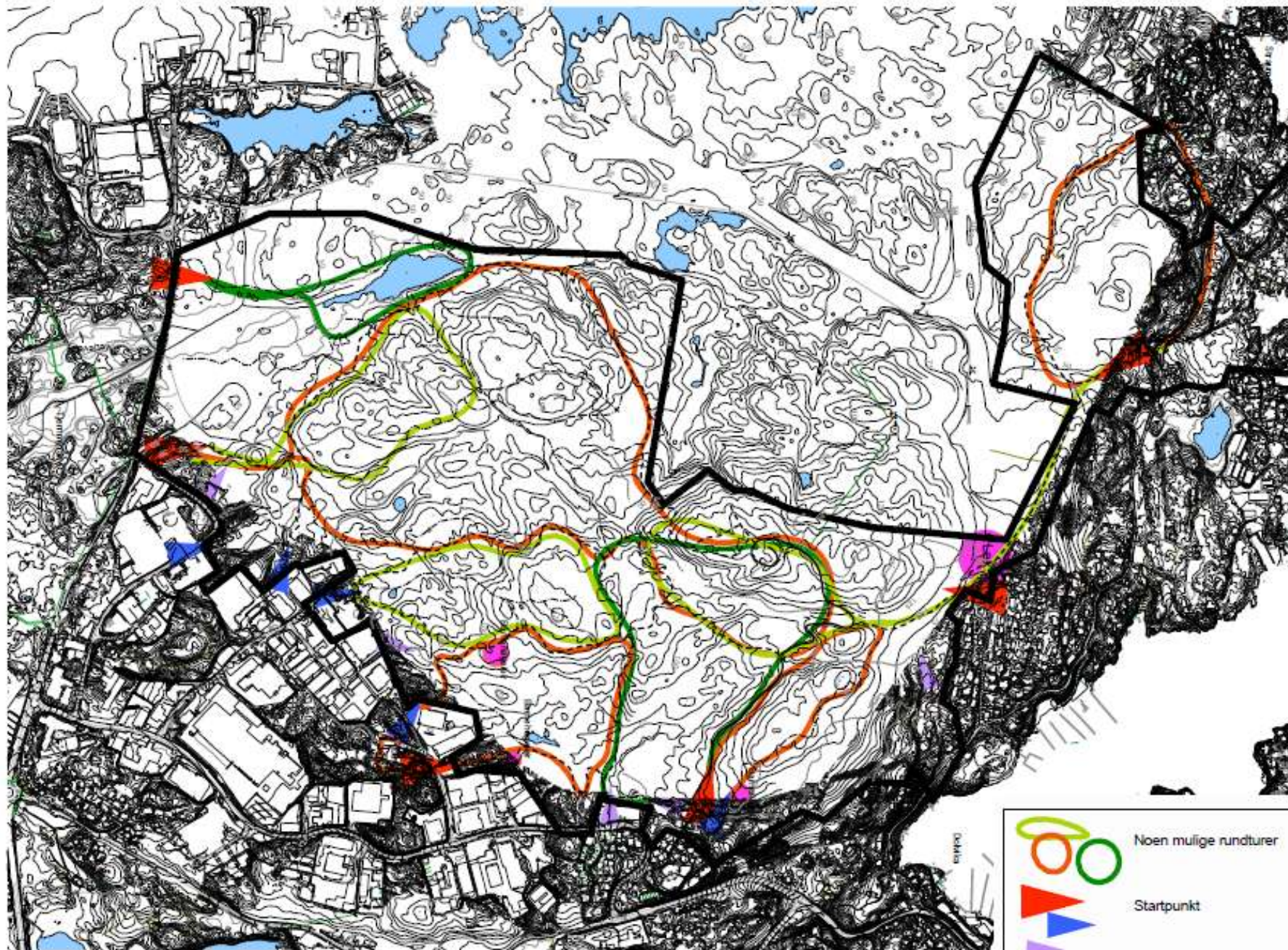
Figur 16: Eiendomsstruktur





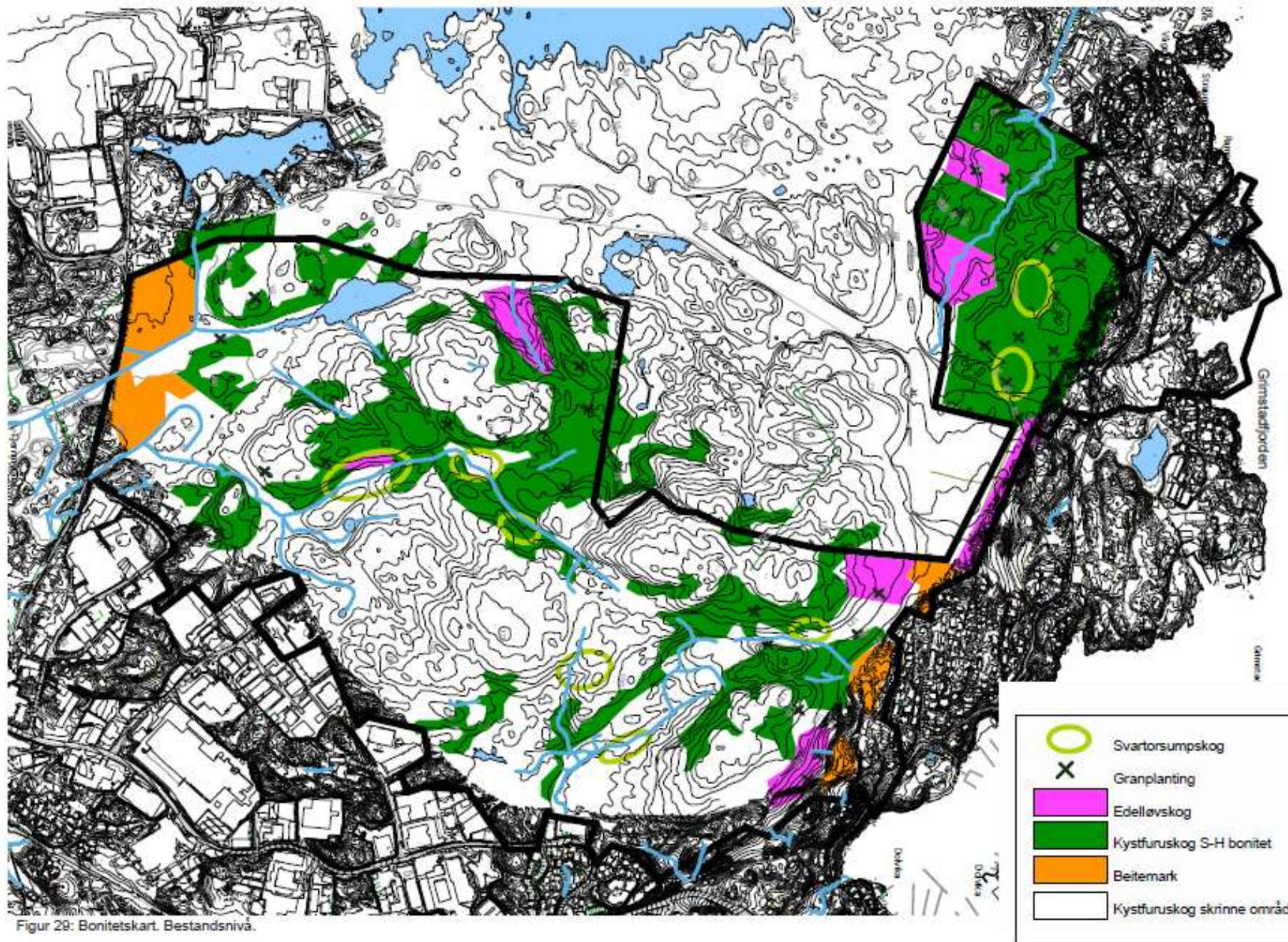
Figur 19: Stisystemer og innfallsporter til området





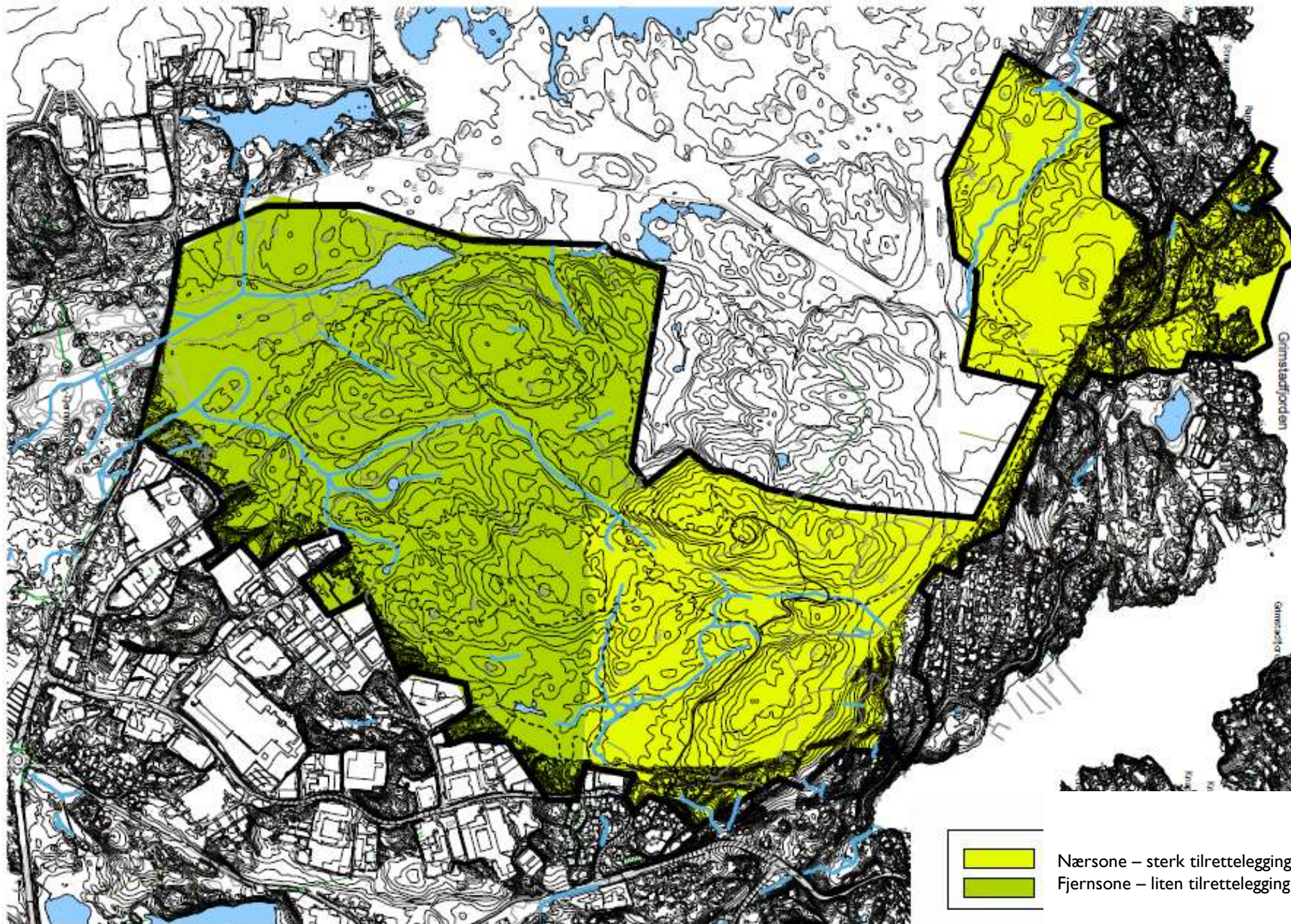
Figur 20: Noen mulige rundturer





Figur 28: Bonitetskart. Bestandsnivå.





Figur 28: To delområder i forhold til brukergrupper



# Foreløpig hovedresultat

---

Planlegging og utforming av bynære skoger må i større grad **arealdifferensieres** for å fange opp hele spekteret av de besøkende.

Forutsetning at planene er **lokalt forankret** i forhold til de som eier, bruker og forvalter områdene.

# Publikasjoner fra prosjektet

---

Gundersen, V. & K. Mäkinen. 2009. *Aldo Leopold and stewardship: Lessons for forest planning and management in the Nordic countries?* Norwegian Journal of Geography 63: 225-232.

Skår, M., Gundersen, V. & E. Krogh. 2010. *Hvordan integrere hverdagsfriluftsliv i planleggingen?* KART OG PLAN, Vol 70: 271-281.

Gundersen, V. & L. H. Frivold. In press - 2011. *Naturally dead and downed wood in Norwegian boreal forests: Public preferences and the effect of information.* Scandinavian Journal of forestry

Under arbeid:

Aasetre, J. & V. Gundersen. *Recreational research: Different approaches different values in landscape planning?* Landscape and Urban Planning

Gundersen, V., Frivold, L. H. & E. Stange. *A four-part conceptual framework for managing public use of privately owned forested land.* Scandinavian Journal of forest research.

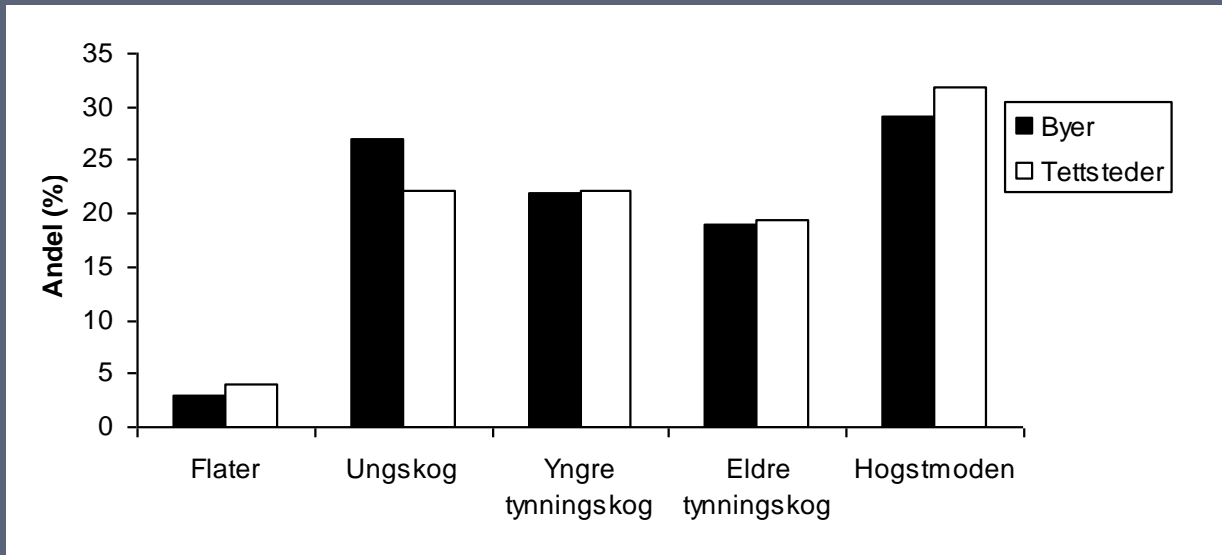
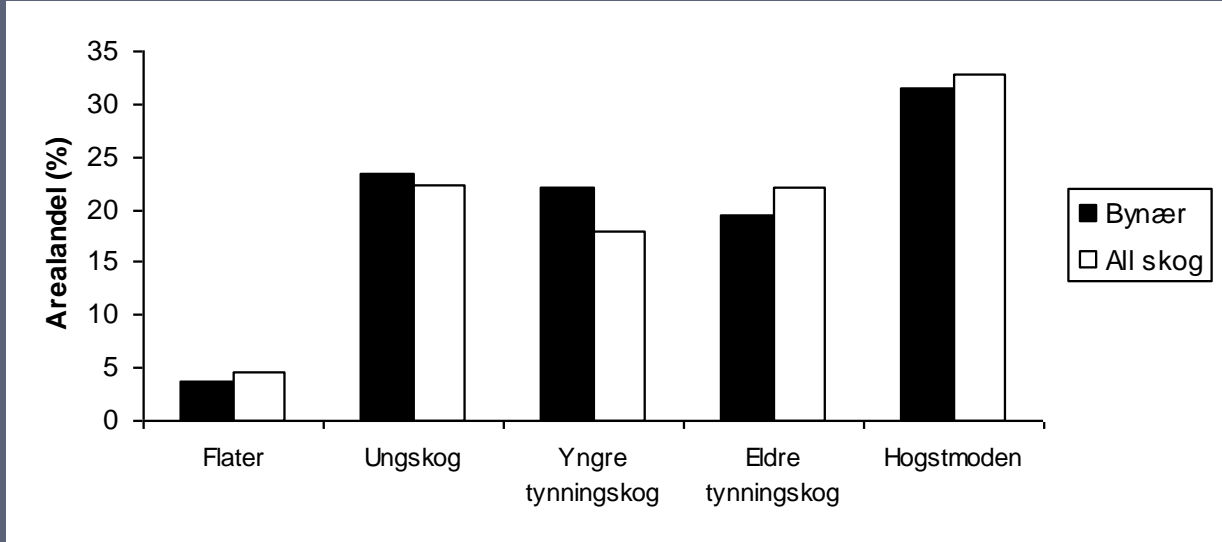
Skår, M. & V. Gundersen. *Human values and their role in the development of forest planning tools.* Landscape and Urban Planning

Gundersen, V., Andersen, O & O. I. Vistad. *Preferences along the Recreation Opportunity Spectrum.* Urban Forestry and Urban Greening.

# Andre publikasjoner

- Gundersen, V. 2010. Magiske plasser i skogen – folks forhold til Marka. FORSKNING I FRILUFT 2009: 209-217
- Gundersen, V. 2010. Skogene bakom byene. Plannytt 1/ 2010: 6-9. Miljøverndepartementet.
- Molin, J., C. C. Konijnendijk, J. Schipperijn, K. Mäkinen, M. Sipilä, L. Tyrväinen, V. Gundersen, A. B. Nielsen & G. Richnau. 2010. Review of Urban Forestry Research in the Nordic Countries. Nordic-Baltic Centre of Advanced Research on Forestry serving Nordic Urban Societies ([www.sl.life.dk/care-for-us](http://www.sl.life.dk/care-for-us)), A CARE-FOR-US Report, Frederiksberg, Denmark
- Frivold, L. & V. Gundersen. 2009. Skog for folk flest. En gjennomgang av kvantitative spørreundersøkelser fra Norge, Sverige og Finland. Institutt for naturforvaltning Universitetet for miljø- og biovitenskap, Ås. INA-Fagrapport 13: 1-50.
- Gundersen, V. 2009. Aesthetic preferences – what about the afforested areas? Conflicts in the interface between forestry and recreation. Presentation at Nordic Conference arranged by NordGen, 28.-30. September 2009, Grand Hotel Terminus, Bergen; Norway. (abstract tilgjengelig [www.nordgen.com](http://www.nordgen.com))
- Gundersen, V. 2009. Magiske plasser i skog: Folks forhold til marka. Presentasjon på Forskning i Friluft konferansen, Holmenkollen, Oslo (artikkel tilgjengelig [www.frifo.no](http://www.frifo.no) i 2010)
- Gundersen, V. 2009. Is Healthy forest healthy for us? Presentation at International Conference arranged by Nature – Culture – Health International, 18.-20. September 2009, Soria Moria, Oslo, Norway. (abstract available <http://www.nacuheal.net/>)
- Gundersen, V. 2009. Public values and forest management - a case study from Oslomarka, Norway. Urban forestry - Working together for green city values. Presentation at International Conference arranged by European Forum on Urban Forestry (EFUF), 26. - 30 May 2009, Arnhem, Nederland. (abstract available <http://www.arnhem.nl/content.jsp?objectid=74090>).
- Bentdal, K. & Gundersen, V. 2009. Arealanalyse av Storrinden, Bergen kommune. Bergen kommune.





Maslows behovsteori (Maslow 1970)

Forventningsteorien (Lawler 1973)

“The reasoned action model”  
(Ajzen & Fishbein 1980)

“Bæreevnebegrepet”

Forskning som viser at rekreasjon  
er preget av mangfold blant brukerne  
(Shafer 1969)

“Sosial bæreevne”

DEN MOTIVASJONELLE  
REKREASJONSFORSKNINGEN

Markedssegmentering

Tilbud og etterspørselstenkning

## SPEKTRET AV REKREASJONSMULIGHETER (ROS)

# SPEKTRET AV REKREASJONSMULIGHETER (ROS)

“Place attachment”

“Sense of place”

Favorite place

Rekreasjonsområders  
følelsesmessige og  
symbolske betydning

Landskapets dynamikk

Brukermedvirkning



