

Sårbarhetsvurdering av ferdselslokaliteter

Dagmar Hagen, Nina E. Eide, Odd Inge Vistad, Marianne Evju, Bård Stokke, Vegard Gundersen, Lars Rød-Eriksen, Siri Lie Olsen



Sårbarhetsvurdering - forvaltning

Vegard Gundersen, Odd Inge Vistad

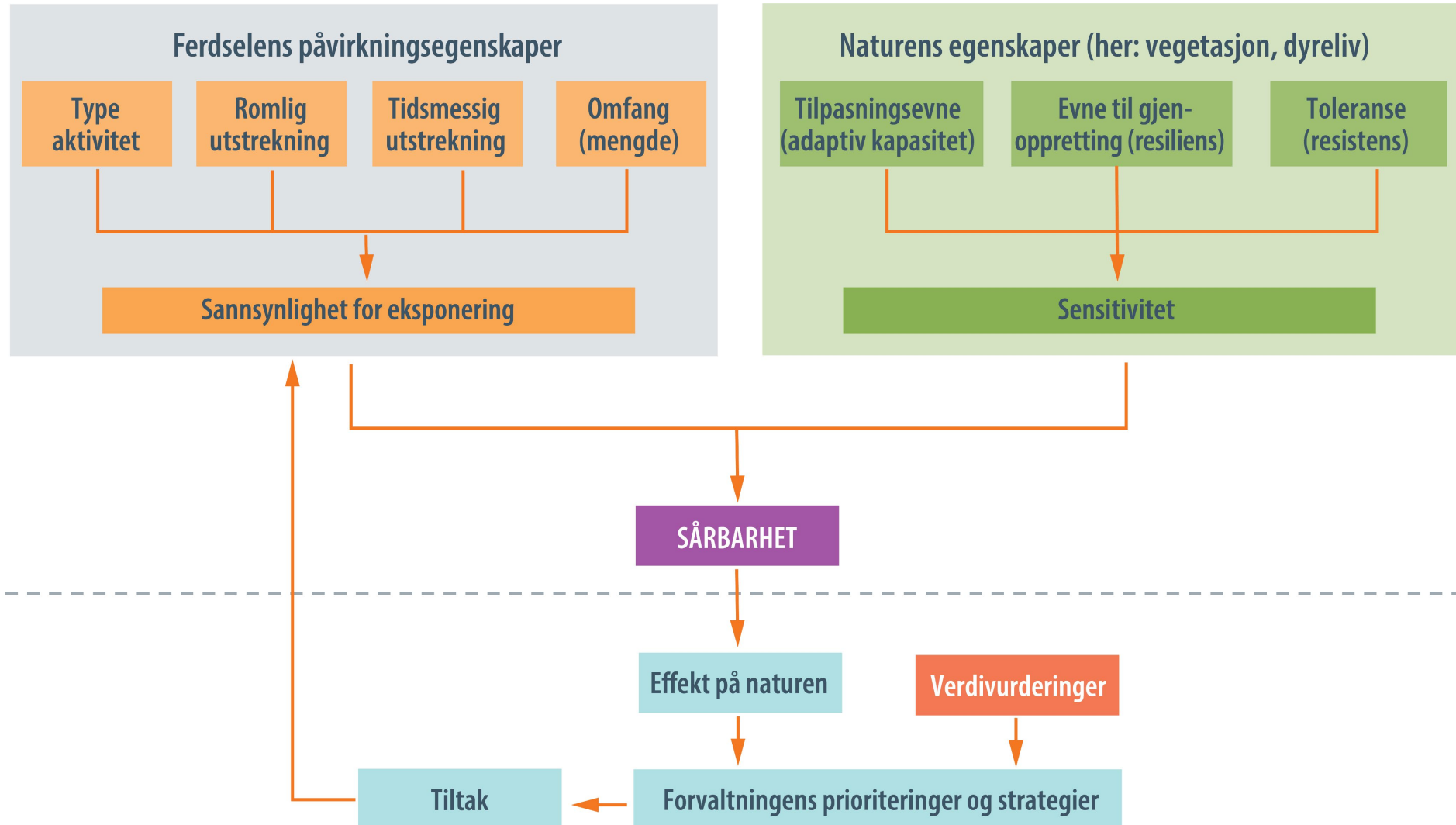


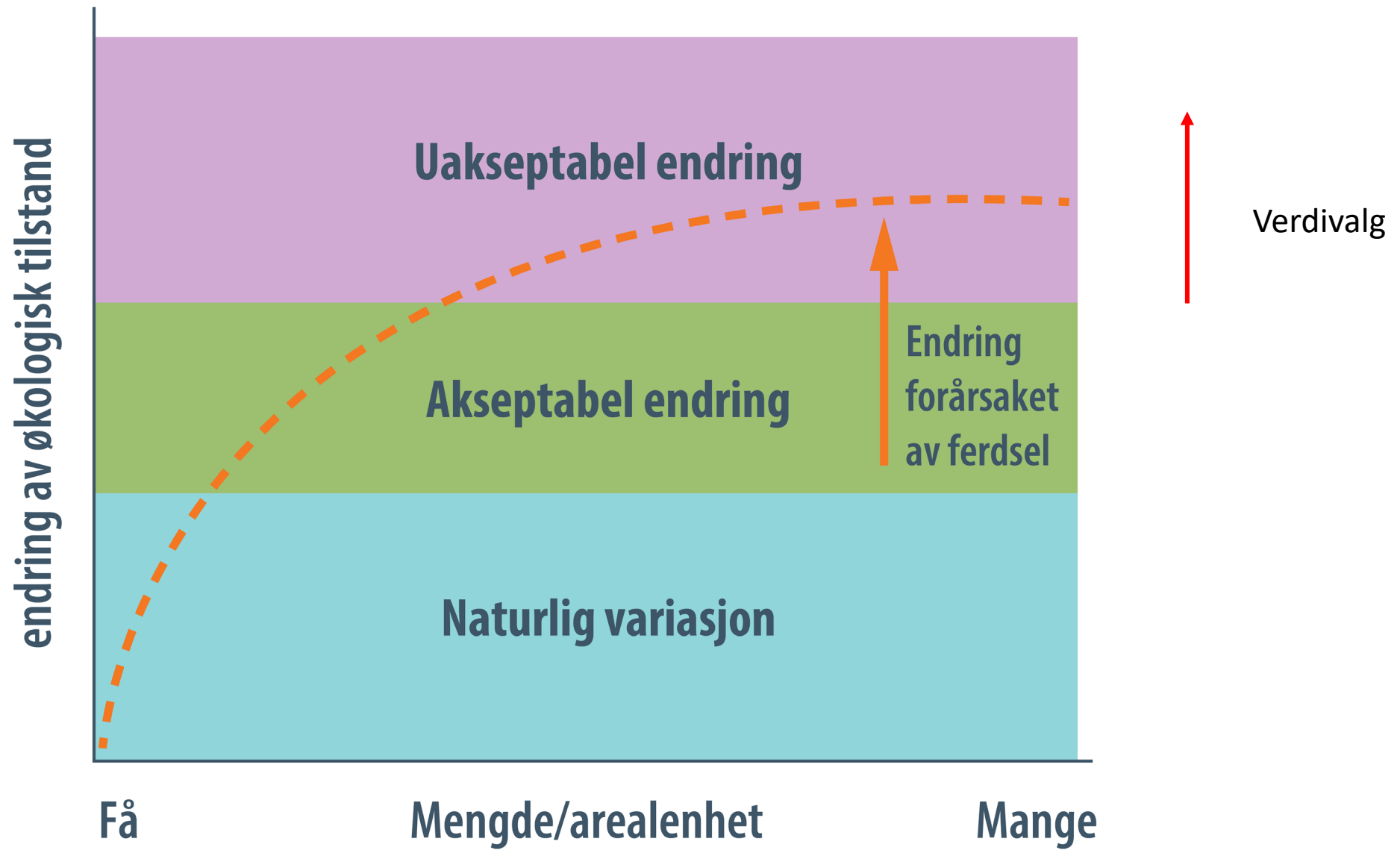
Kyst

Skog

Fjell

Tiltak





Naturgrunlaget

Bruk

Forvaltning





Forvaltning = Håndtere bruken for å ivareta verneverdiene & gi brukerne gode opplevelser

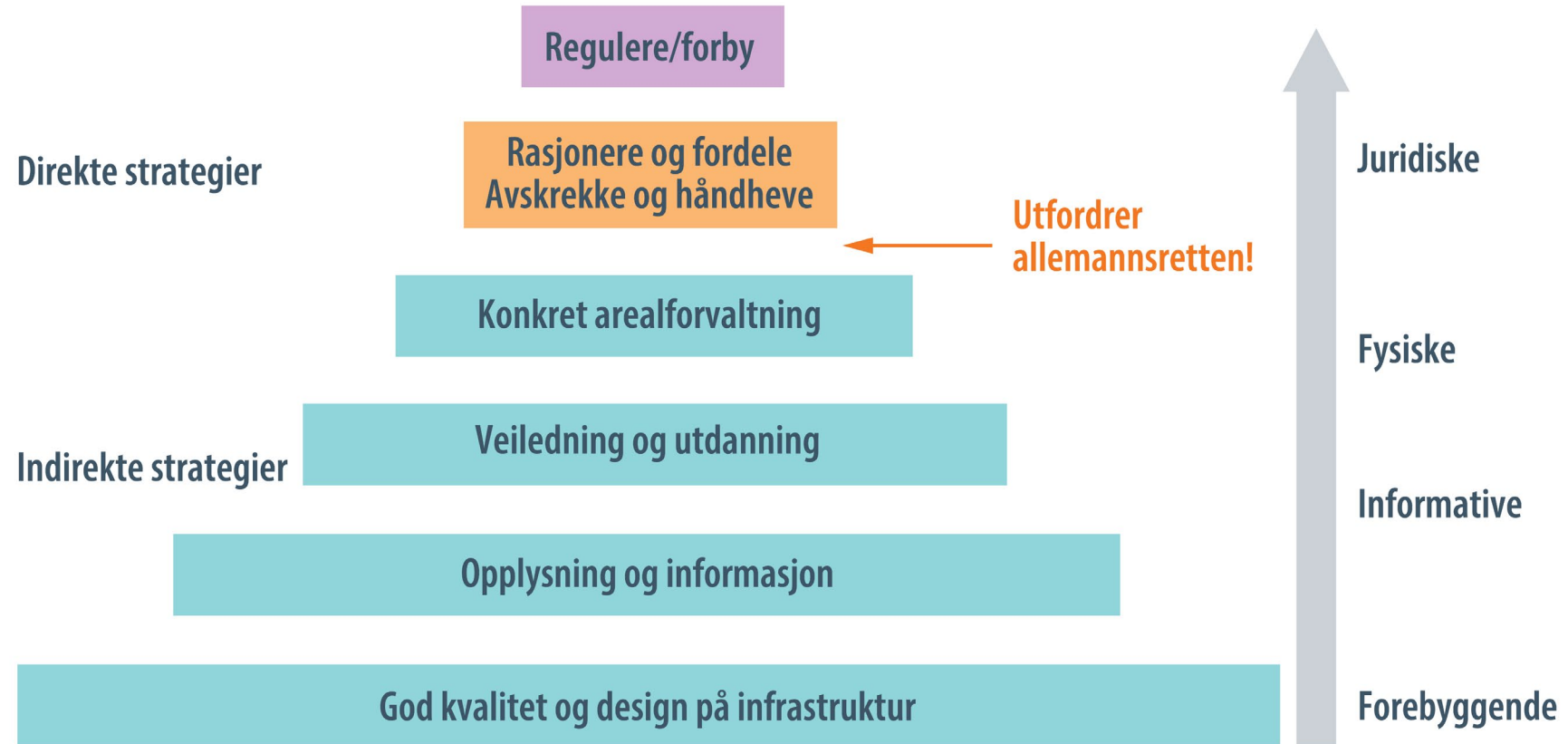


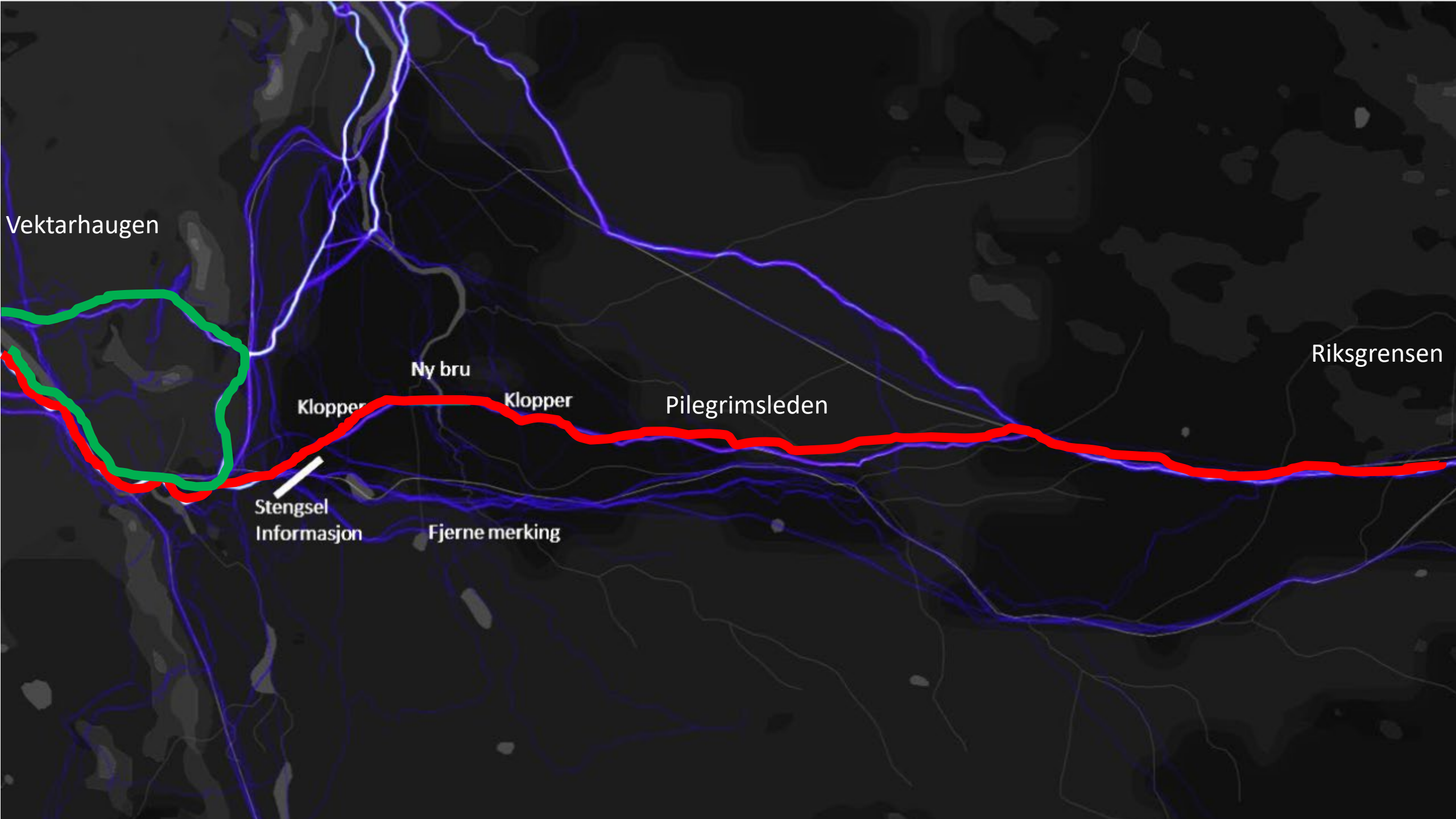
Ingen tiltak?

A wide-angle photograph of a deep, rugged canyon. The canyon walls are composed of dark, layered rock formations, showing signs of erosion. The floor of the canyon is a mix of dark rocks and scree. The surrounding landscape is covered in dense pine forests. The lighting suggests a bright day, with shadows cast across the canyon walls.

Utvikle attraksjoner?

Virkemidler for å påvirke ferdsel / atferd





Vektarhaugen

Ny bru

Riksgrensen

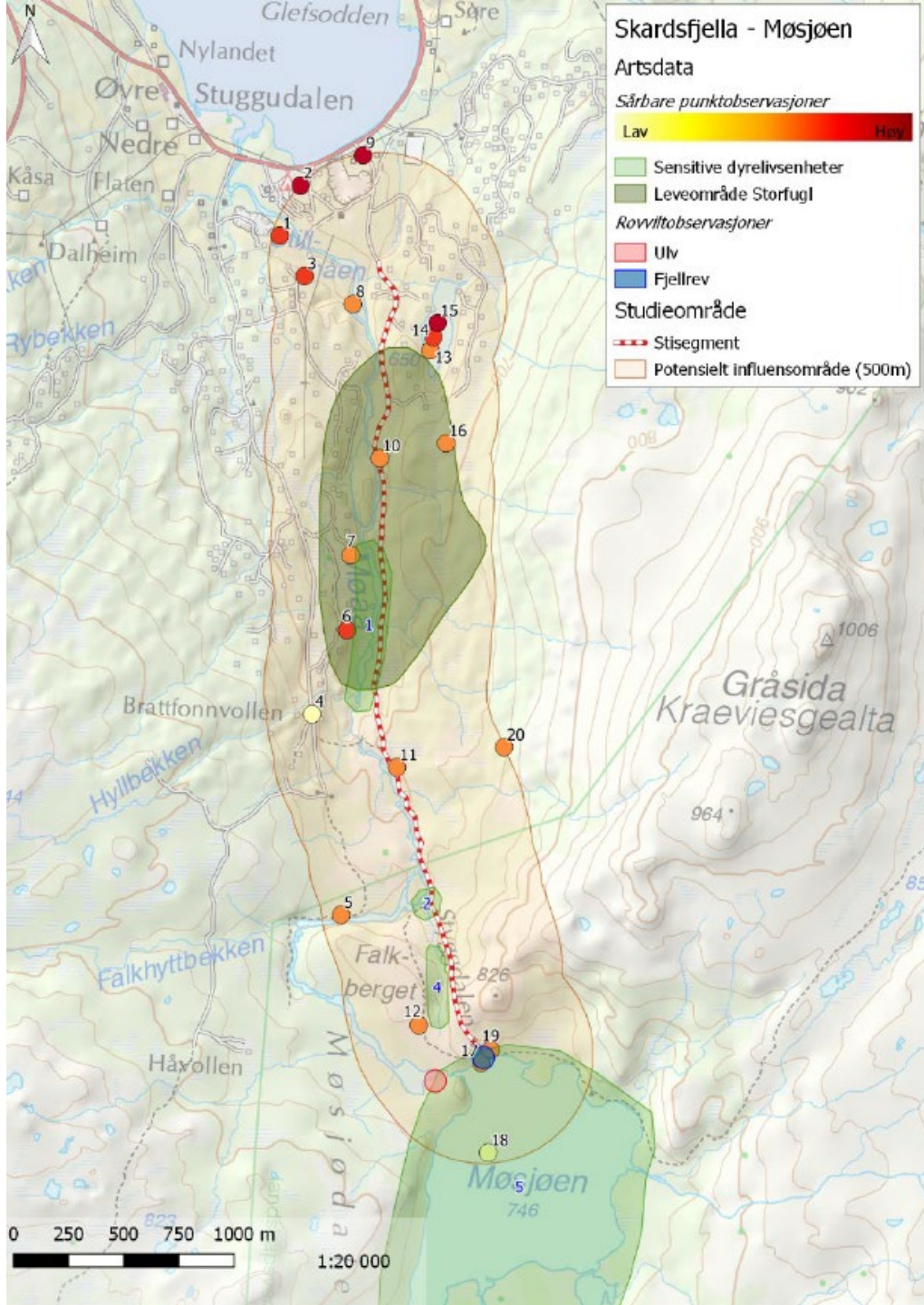
Klopper

Klopper

Pilegrimsleden

Stengsel
Informasjon

Fjerne merking







Dagens trasé

Ny trasé

Flytte stien til fastmark!





Foto: Vegard

Ferdseil sommer STRAVA

Muen



Nasjonal turistveg Fv27 -
Rasteplasser

Rondevegen

Rondevegen

Rondevegen

Rondevegen

Rondevegen

Nasional turistveg Fv27

Rondevegen

Ingen ferdsel pga stopp og parkeringsforbud på Fv27

Rondevegen

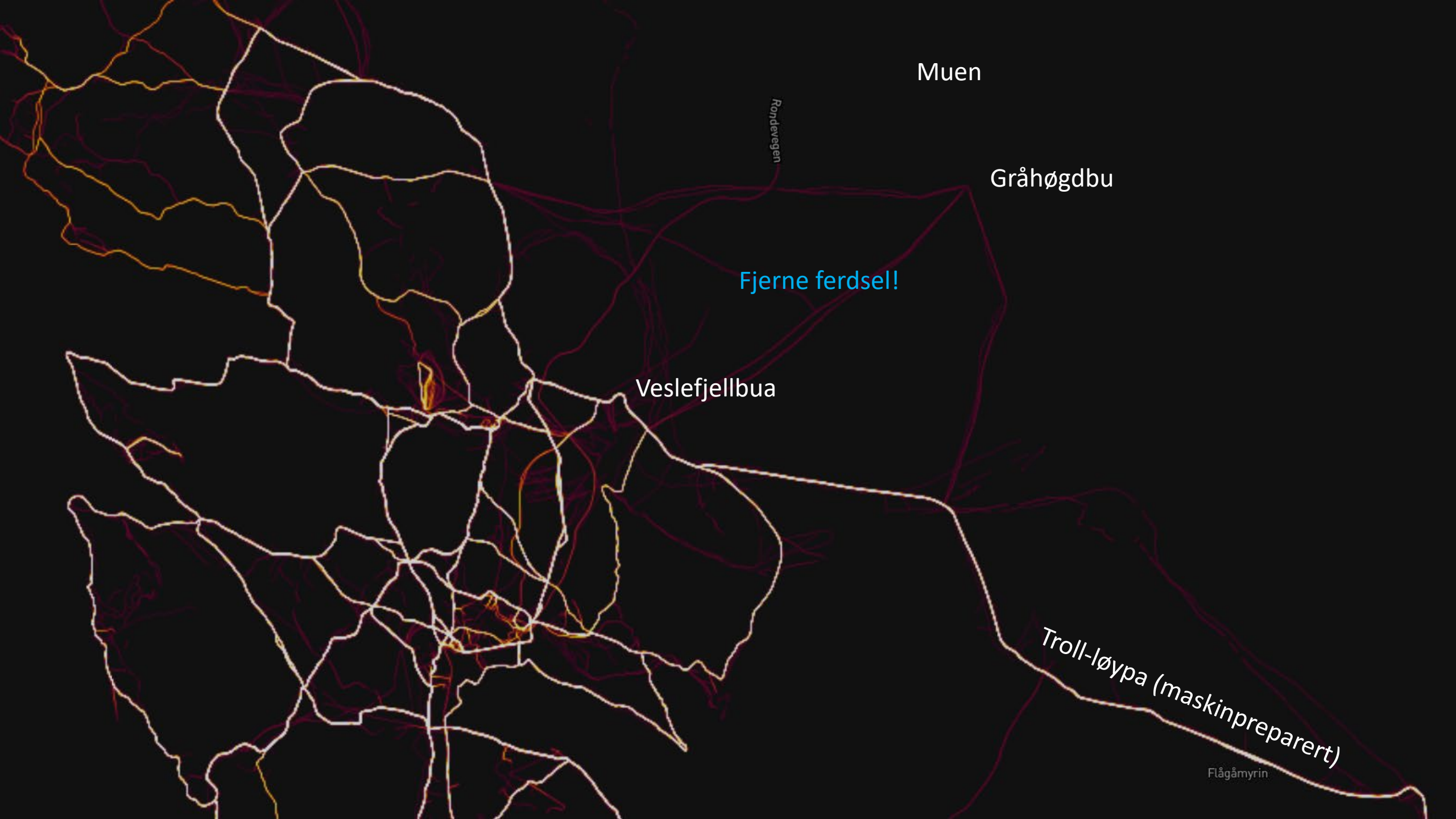
Muen

Gråhøgdbu fjernes



Ny hytte - Veslefjellhytta





Rondane

- Utført fjerning stimerking
- Planlagt fjerning stimerking
- Flytting av hytte
- Ny lokalisering av hytte
- Vinterstengt veg / Jaktforbud / Flytting av rasteplasser
- Stopp- og parkeringsforbud vinter
- Trolløypa – maskinpreparert skiløype

Grimsdalen

Rondvassbu

Eldåbu

Muen

Gråhøgdbu (fjernes 2020)

Veslefjellbua (åpnet 2019)

Breitjønnbu er fjernet

Jammerdalsbu

Naturmangfaldlova (2009) – Om nasjonalparker

§ 35:

- «Som nasjonalpark kan vernes større naturområder som inneholder særegne eller representative økosystemer eller landskap og som er **uten tyngre naturinngrep**.
- I nasjonalparker skal **ingen varig påvirkning** av naturmiljø eller kulturminner finne sted, med mindre slik påvirkning er en forutsetning for å ivareta verneformålet.
 - **VANLEGAST ER AREALTILTAK: OFTE = FYSISKE INNGREP (= varig påvirkning?)**
 - **VEDLIKEHALDSBEHOV?**
 - **RE-LOKALISERING AV T.D. STI – EIT ALTERNATIV TIL FYSISKE TILTAK I STIEN?**
- Forskriften skal **verne landskapet med planter, dyr, geologiske forekomster og kulturminner mot utbygging, anlegg, forurensning og annen aktivitet som kan skade formålet med vernet, og sikre en uforstyrret opplevelse av naturen.**
- **Ferdsl til fots i samsvar med friluftslovens regler er tillatt. Slik ferdsel kan bare begrenses eller forbys i avgrensede områder i en nasjonalpark, og bare dersom det er nødvendig for å bevare planter eller dyr, kulturminner eller geologiske forekomster»**
 - **KOR MYKJE PÅVERKNAD SKAL / KAN EIN AKSEPTERE?**