

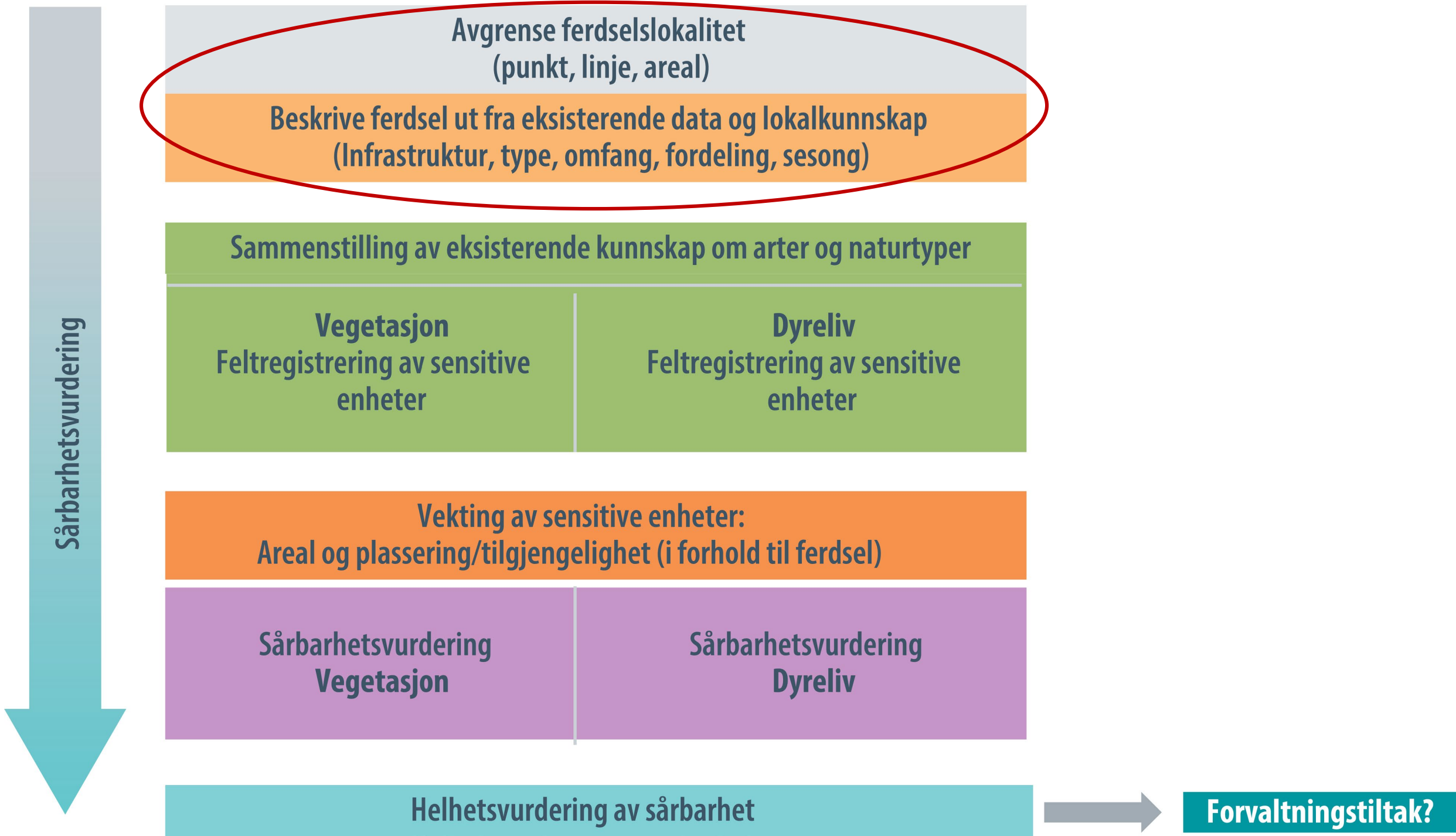
Sårbarhetsvurdering av ferdselslokaliteter

Dagmar Hagen, Nina E. Eide, Odd Inge Vistad, Marianne Evju, Bård Stokke, Vegard Gundersen, Lars Rød-Eriksen, Siri Lie Olsen



Sårbarhetsvurdering - ferdsel

Odd Inge Vistad, Vegard Gundersen



Sårbarhetsvurdering

Avgrense ferdselslokalitet
(punkt, linje, areal)

Beskrive ferdsel ut fra eksisterende data og lokalkunnskap
(Infrastruktur, type, omfang, fordeling, sesong)

Sammenstilling av eksisterende kunnskap om arter og naturtyper

Vegetasjon
Feltregistrering av sensitive enheter

Dyreliv
Feltregistrering av sensitive enheter

Vekting av sensitive enheter:
Areal og plassering/tilgjengelighet (i forhold til ferdsel)

Sårbarhetsvurdering
Vegetasjon

Sårbarhetsvurdering
Dyreliv

Helhetsvurdering av sårbarhet

Forvaltningstiltak?

Infrastruktur og eksisterande kunnskap om bruk?

Nye planar? (Besøksstrategi?)

- Veldig sterkt med og definerer 'LOKALITETEN'
 - ER DET AKTUELT Å VURDERE **ALTERNATIVE LOKALITETAR/TRASEAR?**
 - BØR EV. AVKLARAST FØR START
- Når ikkje BRUKAR-UNDERSØKINGAR er gjort:
 - Ofte begrensa med kunnskap som kan dokumenterast
 - Bruks- og brukarinformasjon finst likevel – vurder kritisk!
- Odd Inge: «Kvaliteten» på bruken?
 - Kva slag bruk/aktivitet? Kven er brukarane? Kvifor er dei her?
 - (kor lette er dei å styre?)
- Vegard: «Kvantiteten» på bruken?
 - Teljingar?
 - Strava mm

Ferdselens påvirkningsegenskaper

Type aktivitet

Romlig utstrekning

Tidsmessig utstrekning

Omfang (mengde)

Sannsynlighet for eksponering

Naturens egenskaper (her: vegetasjon, dyreliv)

Tilpasningsevne (adaptiv kapasitet)

Evne til gjenoppretting (resiliens)

Toleranse (resistens)

Sensitivitet

SÅRBARHET

Effekt på naturen

Verdivurderinger

Tiltak

Forvaltningens prioriteringer og strategier

Kva slag data? Kvar finn vi bruks-informasjon?

- NB: PRAGMATISK, meir enn SKJEMATISK tilnærming:
 - OMRÅDETS SÆRPREG
- Start med oppdragsgjevar:
 - Det er ein bakgrunn for at lokaliteten er prioritert!
 - Bruk FØR + pr I DAG + PLANAR for lokaliteten?
- Søk på nettet (før, og ikkje minst etter feltarbeidet!)
- Verdien av FELTARBEID (alle tre fagfelt + oppdragsgjevar + lokalkjente):
 - Ta lokalitetens særpreg innover deg!
 - Lettare å vurdere / samle relevant stoff etterpå!
- NB: Ha med oppdragsgjevar / lokalkjente i felt
 - Men ikkje for mange!
- Hjelp i felt: Notatbok/diktafon, fotoapparat.
- Kunnskap om bruk/attraksjon – ofte viktig for å kunne foreslå gode/effektive tiltak



Hovedmetoder

Spørre



Spore

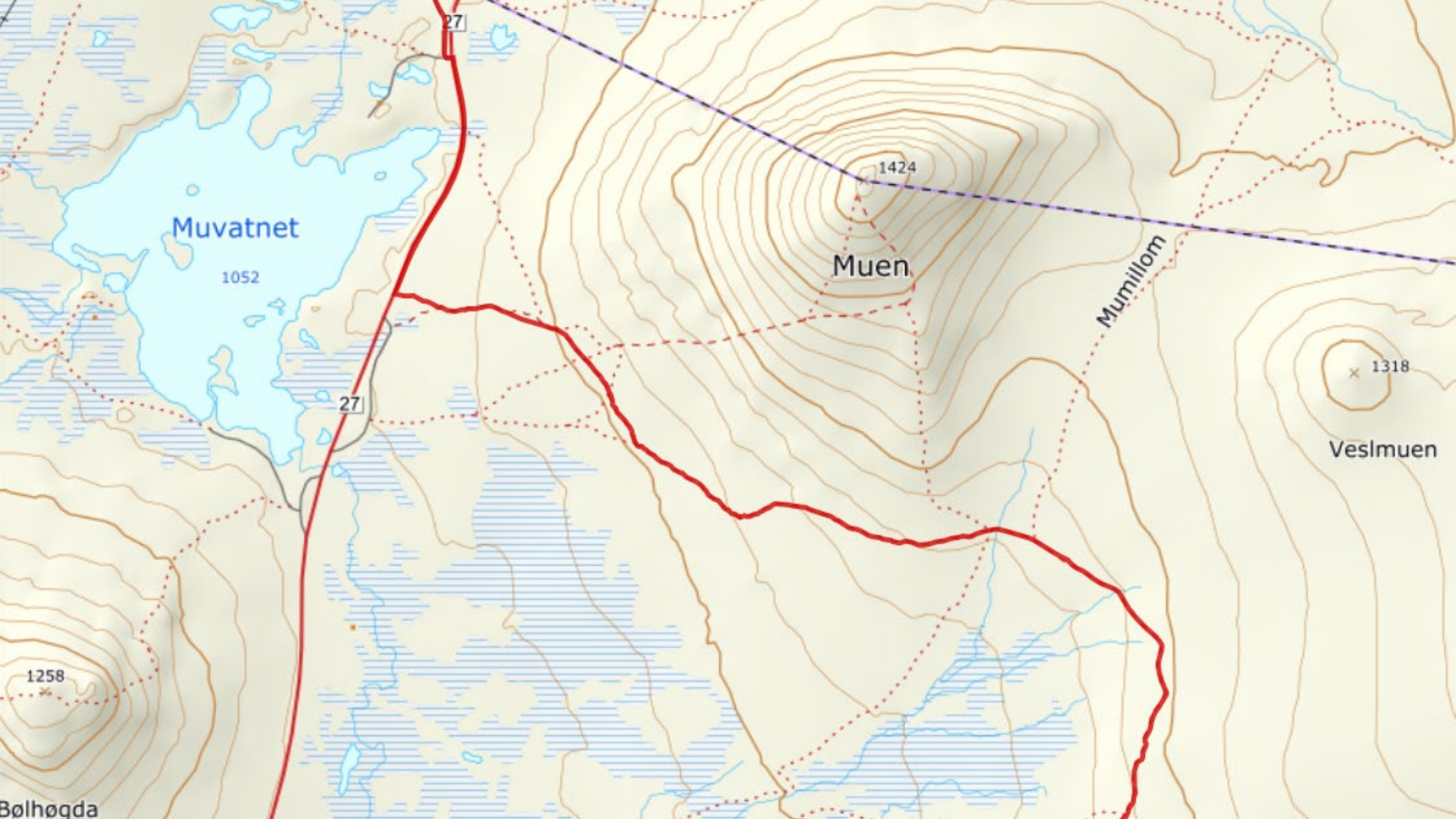


Telle



Observere





Ferdseil sommer STRAVA

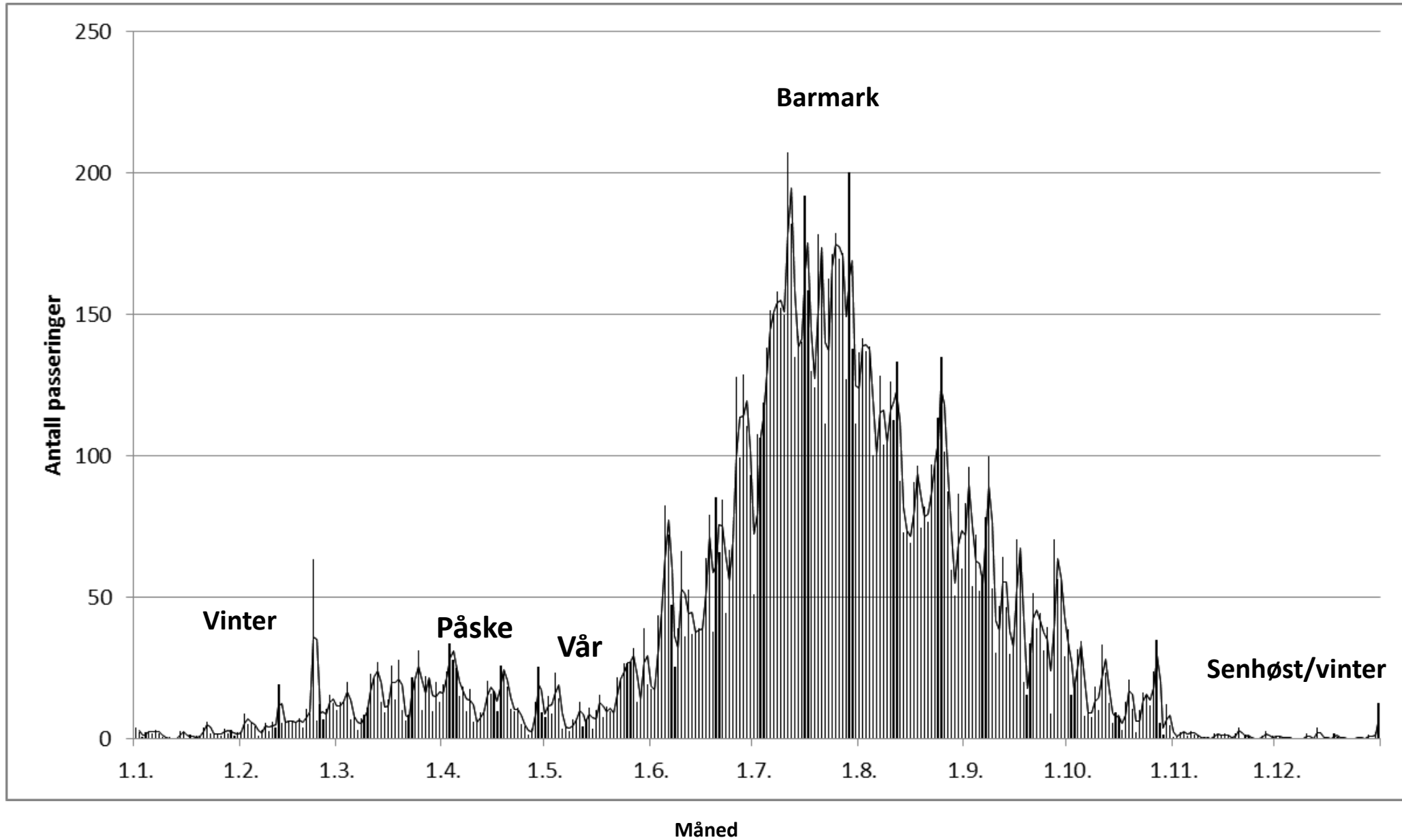
Muen



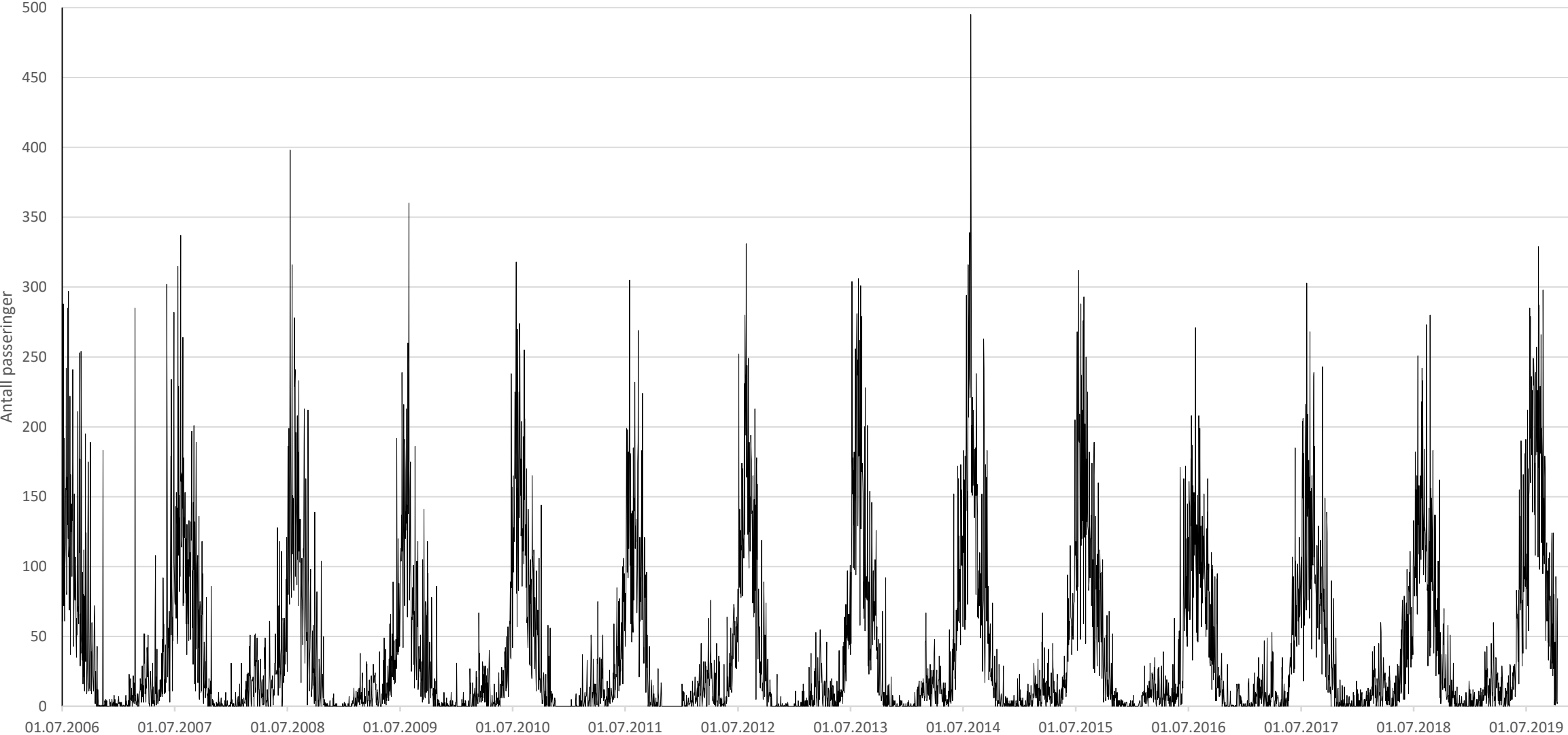
Nasjonalt turistveg Fv27-
Rasteplasser

www.strava.com/heatmap

Tellere - Sesong fjellet



Tellere - trender



Kilde: Statens Naturoppsyn



Tabell 6.1. Sjekkliste for beskrivelse av ferdsel i lokaliteten.

Dagens situasjon			Planlagt
Sjekkliste infrastruktur	Sjekkliste, bruk av infrastruktur/området	Sjekkliste, andre forhold	Sjekkliste, planer for tiltak og fremtidig bruk
<p>Gi en beskrivelse av infrastruktur for å komme seg til lokaliteten: Tettsted, hyttefelt, overnattingssteder, Riksveger, Fylkesveger, mindre veger, besøksentre, buss, tog, sykkel osv.</p> <p>Gi en beskrivelse av hvilken infrastruktur brukerne / de besøkende benytter seg av på lokaliteten:</p> <p><u>Linjeferdsel:</u> langs tråkk, stier, merka stier, stilegeme (bredde, opparbeiding, universell utforming), veger, bruer, klopper, sykkelsti, Via ferrata, stikka skiløyper, oppkjørte skiløyper, eventuelle vannveier (padling. . .)</p> <p><u>Punktferdsel:</u> p-plass, rasteplass, benker og møblering, informasjonsskilt, WC, søppeldunker, gapahuk-skjul, , turisthytter, bål- og leirplasser, utsiktspunkt, landemerker, stikryss osv.</p> <p><u>Areal:</u> anlegg for organiserte aktiviteter (ramper osv.), anlegg for organiserte aktiviteter - skole, barnehage, speider.</p>	<p>Gi en beskrivelse av dagens eller planlagt bruk av lokaliteten (aktiviteter, areal, omfang, sesong):</p> <p>Tradisjonelle aktiviteter: Fottur, skitur (type?), sykling (grusveg), fiske, jakt, bærplukking, padling, rotur, ridning.</p> <p>Moderne (nyere) aktiviteter: Geo-caching, stisykling (type), fjellklatring, juving, brettaktiviteter (vann, type), brettaktiviteter (snø, type), skitur (type).</p> <p>Organiserte aktiviteter: guida grupper (kommersielt), arrangementer, konkurranser (som fjellmaraton), skoler/ barnehage/leirskole (for eksempel ridning, sykkel, klatring).</p> <p>Hvem brukerne er (dersom dette er relevant for beskrivelsen av ferdsel): slik som for eksempel demografi (alder), bosted (lokale, hytteeiere, turister), eller gruppestørrelse.</p>	<p>Spesielle forhold ved ferdselen som ikke inngår i den typiske/ dominerende beskrivelsen. Angi areal og sesong når denne bruken foregår. Vurder om det er spesielle naturforhold som er relevant for aktiviteter der det er relevant.</p> <p>Ferdsel utenfor infrastruktur: Spesielle attraksjoner utenfor sti Fiske, utenfor sti Jakt, utenfor sti Treningsområde for hund/dressur Å ha med hund er vanlig Stor ferdsel i hekkeperiode fugl Mye overnatting i telt Hundekjøring/hundespann Moderne aktiviteter utenfor sti: kiting (vann og snø), ridning, el-sykkel, isklatring osv. Skiturer (frikjøring) Sykling (skal i prinsippet skje på sti, men ulike typer sykler/formål: enduro, down-hill . . .).</p> <p>Andre aktiviteter: Turtrim/topptur, stolpejakt, registreringskasser, orienteringsposter, store arrangementer som kan omfatte drone/modellfly, organiserte turer, konkurranser, motorferdsel.</p>	<p>Gi en beskrivelse av forventet utvikling av lokaliteten: bakgrunn, planlagt infrastruktur, hvor langt i prosessen har man kommet, fremtidig bruksintensitet.</p> <p>Hva kan være alternativ utvikling, f. eks. anleggelse av stier eller annen infrastruktur.</p>