

# Skjellprøver fra laksefisk



Mer info om  
skjellprøver finner  
du her

Foto: Audun Rikardsen/UJT. Grafisk design: Eva Setsaas/NINA

Norsk institutt for naturforskning (NINA) har siden 1989 samlet inn skjellprøver fra mer enn 100 norske lakseelver. Skjellet er fiskens ferdsriver og gir oss verdifull kunnskap om fisken. Vi samler inn prøver fra både laks, sjørret og sjørøye.

## Vil du vite mer om laksen din?

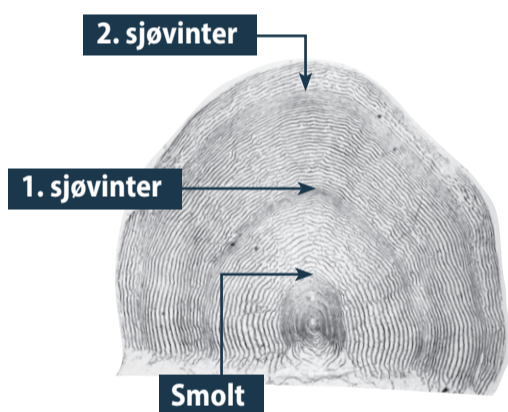
Dersom du noterer telefonnummeret ditt på skjellprøvekonvolutten vil du få sms med mye informasjon om laksen du har sendt inn prøver fra.

### Analyse av vekstmønsteret i skjellet

- ▶ Er laksen villaks eller rømt oppdrettslaks?
- ▶ Hvor gammel er fisken (år i elva, og i sjøen)?
- ▶ Har fisken gytt før?
- ▶ Hvor fort har fisken vokst?

### Skjellet kan også brukes til genetiske analyser

- ▶ Er laksen en ren villaks, oppdrettslaks eller en hybrid?
- ▶ Er det genetiske forskjeller mellom villaksbestander i ulike elver?



Forstørret skjell fra laks. Smoltstadiet viser overgangen fra laksens liv som ungfisk i ferskvann til fødevandringen i sjøen.

## Slik tar du skjellprøver

- ▶ Skjellprøven tas i bakkant av ryggfinnen og rett over sidelinjen
- ▶ Fra døde fisk tas rundt 30 skjell med kniv
- ▶ Legg prøven i skjellkonvolutt fra NINA, og fyll inn informasjon i feltene. Konvolutten sendes til Norsk institutt for naturforskning (Adressen står baksiden av skjellkonvolutten)
- ▶ NB! Skjellprøven må ikke pakkes inn i plast

