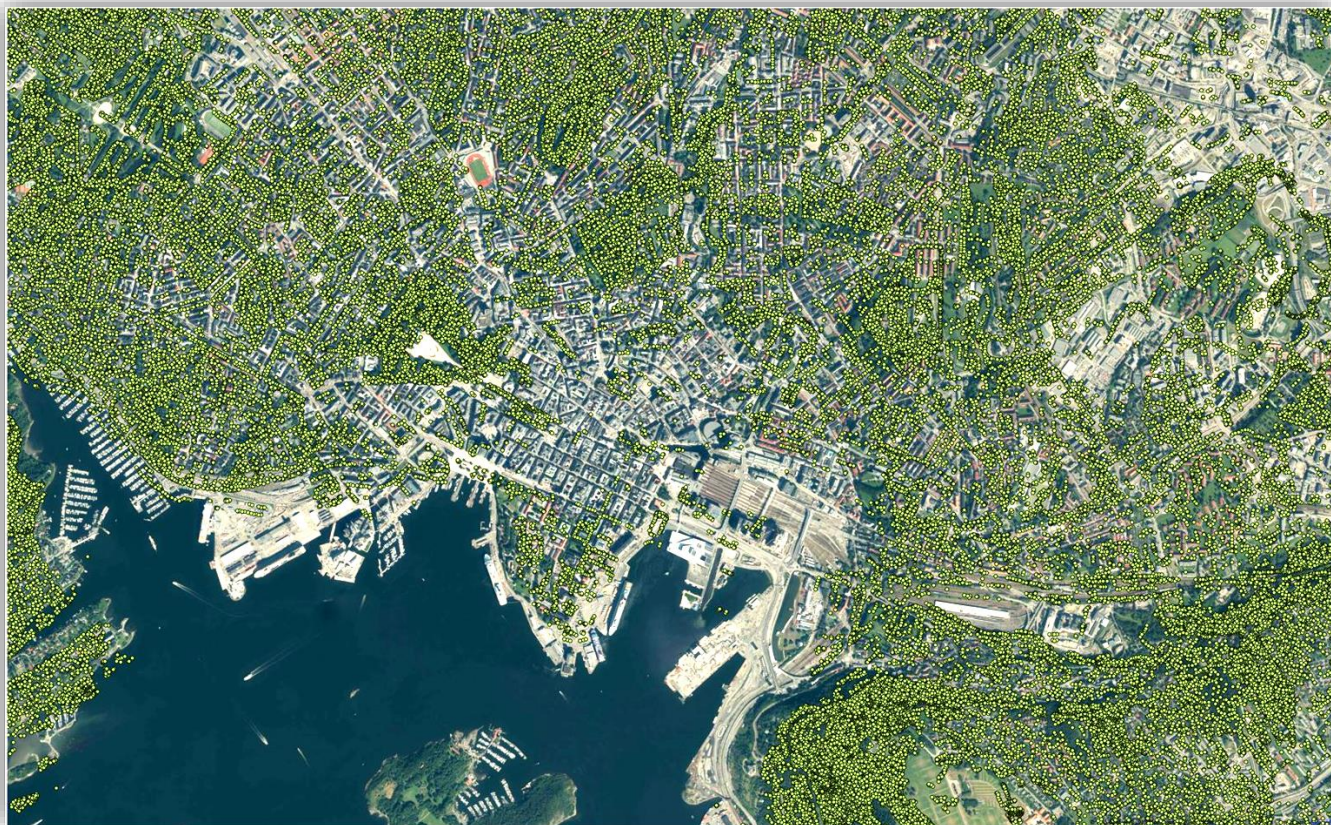


Bytrær i Oslo 28 milliarder kroner* naturkapital?



Erstatningsverdien av bytrær

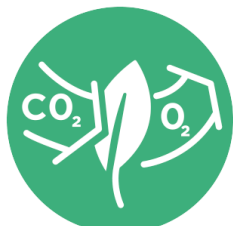
***dersom 700 000 trær høyere enn 5m i byggesonen hadde en middels verdi beregnet med Oslo kommunes metode for erstatningsverdi**

Redigert av Laura Lauwers

Figure: Oslo tree database (Source: BYM, Oslo Kommune)
Beregning: Barton et al., 2015

Hvorfor har bytrær verdi?

Regulerende tjenester



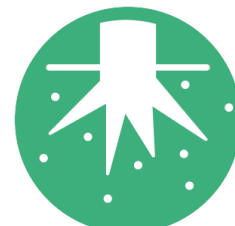
CO₂-opptak



Klimaregulering



Pollinering og frøspredning



Rensing av jord



Støyreduksjon



Vannhåndtering



Rensing av luft



Rensing av vann

Opplevelses- og kunnskapstjenester



Estetikk



Kulturarv



Rekreasjon



Utdanning

Forsynende tjenester



Kunst- og leketøy



Mat

Grunnleggende livsprosesser



Biologisk mangfold

Når skal bytrær verdisettes?

- 1) Et tre er **skadet** og det er en sterk grunn til å tro at skaden vil forkorte levetiden på treet.



- 2) Treet må **beskyttes mot skade**, for eksempel i en periode med byggevirksomhet i de tilgrensende omgivelsene til treet.



- 3) Erstatningsverdien av trær kan være nyttig informasjon for **byplanlegging**



Hvordan beregne erstatningsverdien til bytrær?

$$\text{TREverdi} = A \times B \times H \times P$$

A: Alder

H: Helse

B: Basisverdi

P: Plassering

Beregningsmodellen bidrar til å

- Skape et grunnlag for ensartet rettspraksis
- Fastsette en verdsettelsesmetode hvor også helhetsverdien inngår
- Minimere subjektivt innhold i vurderingen, rettet mot sakkyndig



ET HØYVERDI-TRE

Gate: Uelandsgate

Species: *Acer platanoides*

Alder: 60 år

Helse:

røtter: 5

store greiner: 4,5

stam: 5

små greiner: 5

løvverk og knopper: 5

$$\text{Total}/25 = 24,5/25 = 0,98$$

Plassering:

tilpassing: 2,5

funksjon i område: 4

arkitektur: 3

synlighet: 5

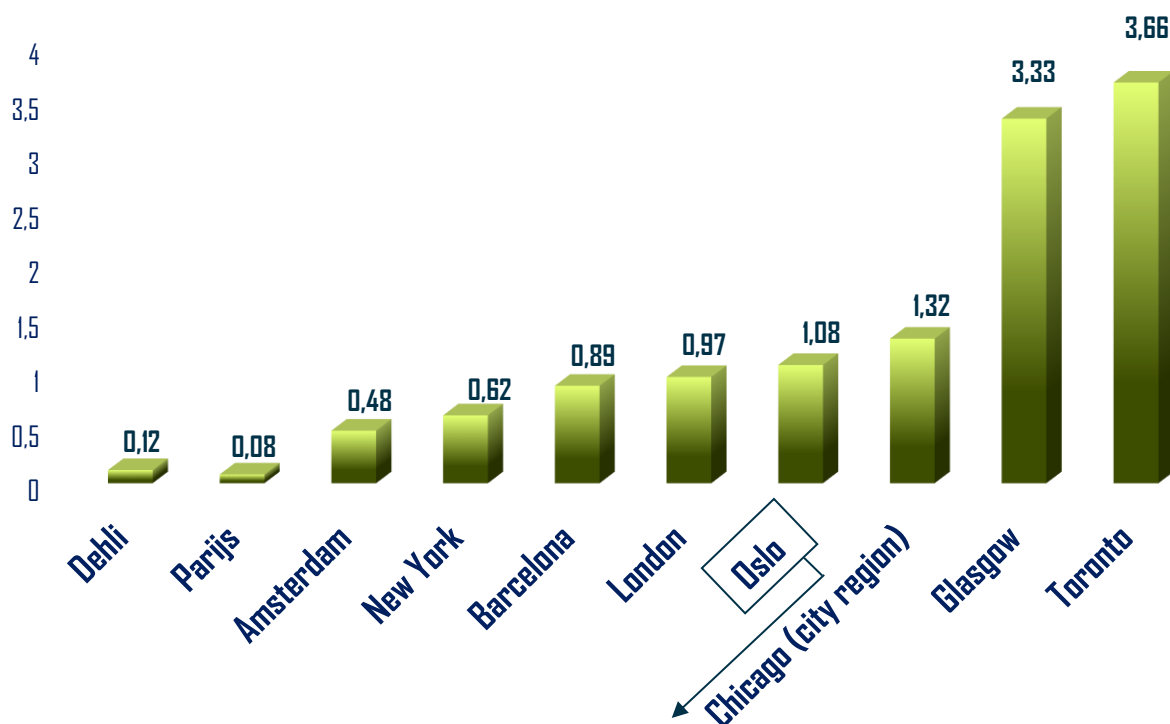
estetikk: 5

$$\text{Total}/12,5 = 19,5/12,5 = 1,56$$

TOTAL VERDI = 163 580 NOK

OSLO har 700 000 BYTRÆR over 5 meter

Antall bytrær per innbygger



1 STORT



1 INNBYGGER



819 000 innbyggere i 2030

Hvor mange bytrær per innbygger ønsker vi i 2030?